



**TermoFan**  
Air Conditioning Systems

Temiz hava, temiz dünya  
*Clean air, clean world*  
ЧИСТЫЙ ВОЗДУХ, ЧИСТЫЙ МИР



**TermoFan**  
Air Conditioning Systems





**TermoFan**  
Air Conditioning Systems

**EKIPMAN KATALOŽU**  
**EQUIPMENT CATALOGUE**  
**КАТАЛОГ ОБОРУДОВАНИЯ**



NAKKİMİZDA / ABOUT US / О НАС	4
KALİTE VE ÇEVRE POLİTİKAMIZ ANDENVIRONMENT POLICY ПОЛИТИКА В ОТНОШЕНИИ КАЧЕСТВА И ОКРУЖАЮЩЕЙ СРЕДЫQUALITY	5
<b>DİFÜZÖRLER / DIFFUSERS / ДИФФУЗОРЫ</b>	
<b>TCA-S</b>	6
KARE TAVAN DİFÜZÖRLERİ (KARE ANEMOSTADLAR) / SQUARE CEILING DIFFUSERS (SQUARE ANEMOSTATS) / ДИФФУЗОРЫ ПОТОЛОЧНЫЕ КВАДРАТНЫЕ (АНЕМОСТАТЫ КВАДРАТНЫЕ)	
<b>TCA-C</b>	7
YUVARLAK TAVAN DİFÜZÖRLERİ (YUVARLAK ANEMOSTADLAR) / CIRCULAR CEILING DIFFUSERS / (CIRCULAR ANEMOSTATS) / КРУГЛЫЕ ПОТОЛОЧНЫЕ ДИФФУЗОРЫ (КРУГЛЫЕ АНЕМОСТАТЫ)	
<b>TCA-S-4W</b>	8
KARE DÖRT YÖNLÜ AYARLI DİFÜZÖR / RISK RESISTANT SQUARE CEILING DIFFUSER, 4-WAY / РИСКООУСТОЙЧИВЫЙ КВАДРАТНЫЙ ПОТОЛОЧНЫЙ ДИФФУЗОР, 4-Х СТОРОННИЙ	
<b>TDV</b>	9
GEMİCİ ANEMOSTADLARI (ALÜMİNYUM) / DISC VALVES (ALUMINUM) / ДИСКОВЫЕ КЛАПАНЫ (АЛЮМИНИЕВЫЕ)	
<b>TSD</b>	10
SLOT DİFÜZÖRLER / SLOT DIFFUSERS / ЩЕЛЕВЫЕ ДИФФУЗОРЫ	
<b>ÖZEL DİFÜZÖRLER / SPECIAL DIFFUSERS / СПЕЦИАЛЬНЫЕ ДИФФУЗОРЫ</b>	
<b>THFP</b>	11
HEPA FİLTRELİ PLENUM KUTULAR / HEPA FILTERED PLENUM BOX / ПЛЕНУМНЫЕ КОРПУСА С ФИЛЬТРАМИ HEPA	
<b>TLS-DD</b>	12
DÜŞÜK HIZLI DEPLASMANLI DİFÜZÖRLER / LOW SPEED DISPLACEMENT DIFFUSER /S НИЗКОСКОРОСТНЫЕ ВЫТЕСНЯЮЩИЕ ДИФФУЗОРЫ	
<b>TLSD</b>	12
TELESKOPİK DİFÜZÖRLER / TELESCOPIC DIFFUSERS / ТЕЛЕСКОПИЧЕСКИЕ ДИФФУЗОРЫ	
<b>TCD</b>	13
İDEAL KONFOR DİFÜZÖRLERİ / IDEAL COMFORT DIFFUSERS / ДИФФУЗОРЫ İДЕАЛЬНОГО КОМФОРТА	
<b>TJN</b>	13
SLOT DİFÜZÖRLER / SLOT DIFFUSERS / ЩЕЛЕВЫЕ ДИФФУЗОРЫ	
<b>TJN-1R</b>	14
JET NOZULLAR (TEK CİDAR) / JET NOZZLES (ONE ROUND) / СОПЛОВЫЕ СТРУЙНЫЕ ДИФФУЗОРЫ (ОРДИНАРНЫЙ КРУГ)	
<b>TJN-2R</b>	14
JET NOZULLAR (ÇİFT CİDAR) / JET NOZZLES (DOUBLE ROUND) / СОПЛОВЫЕ СТРУЙНЫЕ ДИФФУЗОРЫ (ДВОЙНОЙ КРУГ)	
<b>TLFC</b>	15
LAMİNER AKIMLI TAVANLAR / LAMINAR FLOWED CEILING / ПОТОЛКИ С ЛАМИНАРНЫМ ПОТОКОМ	
<b>TFD</b>	15
İDEAL KONFOR DİFÜZÖRLERİ / IDEAL COMFORT DIFFUSERS / ДИФФУЗОРЫ İДЕАЛЬНОГО КОМФОРТА	
<b>TFC</b>	16
DÖŞEME TİPİ KONVEKTÖRLER / FLOOR TYPE CONVETORS / КОНВЕКТОРЫ НАПОЛЬНОГО ТИПА	
<b>HELİSEL DİFÜZÖRLER / HELİSAL DIFFUSERS / ДИФФУЗОРЫ СО СПИРАЛЬНЫМ ОБДУВОМ</b>	
<b>THBD-1</b>	17
HELİSEL ÜFLEMELİ DİFÜZÖRLER / HELICAL BLOWING DIFFUSERS / ДИФФУЗОРЫ СО СПИРАЛЬНЫМ ОБДУВОМ	
<b>THBD-2</b>	17
DÖŞEME TİPİ DİFÜZÖRLER / FLOOR TYPE DIFFUSERS / НАПОЛЬНЫЕ ДИФФУЗОРЫ	
<b>THBD-3</b>	18
HELİSEL ÜFLEMELİ DİFÜZÖRLER / HELICAL BLOWING DIFFUSERS / ДИФФУЗОРЫ СО СПИРАЛЬНЫМ ОБДУВОМ	
<b>THBD-4</b>	18
HELİSEL ÜFLEMELİ DİFÜZÖRLER / HELICAL BLOWING DIFFUSERS / ДИФФУЗОРЫ СО СПИРАЛЬНЫМ ОБДУВОМ	
<b>TRD</b>	19
DÖNER GÖVDELİ DİFÜZÖRLER / ROTARY DIFFUSERS / РОТАЦИОННЫЕ ДИФФУЗОРЫ	
<b>DAMPERLER / DAMPERS / ВОЗДУШНЫЕ ЗАСЛОНКИ (ДРОССЕЛЬ-КЛАПАНЫ)</b>	
<b>TVCD-R</b>	20
DİKDÖRTGEN KESİTLİ DEBİ REGLAJ DAMPERLERİ / RECTANGULAR VOLUME CONTROL DAMPERS / РЕГУЛИРУЮЩИЕ ЗАСЛОНКИ ПРЯМОУГОЛЬНОГО СЕЧЕНИЯ	
<b>TVCD-C</b>	20
DAİRESEL KESİTLİ DEBİ REGLAJ DAMPERLERİ / CIRCULAR VOLUME CONTROL DAMPERS / РЕГУЛИРУЮЩИЕ ЗАСЛОНКИ КРУГЛОГО СЕЧЕНИЯ	
<b>TFD</b>	21
YANGIN DAMPERLERİ / FIRE DAMPERS / ПОЖАРНЫЕ ЗАСЛОНКИ	
<b>TFSD</b>	21
ÇOK KANATLI YANGIN VE DUMAN DAMPERLERİ (PRİZMATİK) / FIRE AND SMOKE DAMPERS WITH MULTIPLE BLADES (PRISMATIC) / ПОЖАРНЫЙ И ДЫМОВОЙ КЛАПАН С МНОГОЧИСЛЕННЫМИ ЛОПАСТЯМИ (ПРИЗМАТИЧЕСКИЙ)	
<b>TLD</b>	22
JALUZİ KLAPELER / LOUVER DAMPER / ПРИТОЧНЫЕ ЖАЛЮЗИ	

<b>TSHL</b>	<b>22</b>
KUM TUTUCU FİLTRELER / SAND HOLDER LOUVERS / ЖАЛЮЗИ ПЕСКОДЕРЖАТЕЛИ	
<b>TAL</b>	<b>23</b>
AKUSTİK PANJURLAR / ACOUSTIC LOUVERS / ЗВУКОИЗОЛИРУЮЩИЕ РЕШЕТКИ	
<b>MENFEZLER / GRILLES / ВЕНТИЛЯЦИОННЫЕ РЕШЕТКИ</b>	
<b>TG-SB, TG-SB+D</b>	<b>24</b>
TEK SIRA KANATLI MENFEZ + DAMPER /v SINGLE BLADED GRILLES+ DAMPERS / ОДНОРЯДНЫЕ ВЕНТИЛЯЦИОННЫЕ РЕШЕТКИ+ ДАМПЕРЫ	
<b>TG-DB, TG-DB+D</b>	<b>24</b>
ÇİFT SIRA KANATLI MENFEZ + DAMPER / DOUBLE ROW BLADED GRILLES + DAMPER / ДВУХРЯДНЫЕ ВЕНТИЛЯЦИОННЫЕ РЕШЕТКИ + ДАМПЕРЫ	
<b>TGP, TGP+D</b>	<b>25</b>
PERFORE MENFEZLER VE PERFORE MENFEZ + DAMPER / PERFORATION GRILLES+ DAMPERS / КВАДРАТНЫЕ ПЕРФОРИРОВАННЫЕ РЕШЕТКИ+ ДАМПЕРЫ	
<b>TGP-1, TGP+D-1</b>	<b>26</b>
KARE PETEK PERFORE MENFEZLER + DAMPER / SQUARE PERFORATED GRILLES (SCREENS) FOR BATTERIES + DAMPERS / КВАДРАТНЫЕ ПЕРФОРИРОВАННЫЕ РЕШЕТКИ (ЭКРАНЫ) ДЛЯ БАТАРЕЙ + ДАМПЕРЫ	
<b>TGP-2, TGP+D-2</b>	<b>27</b>
KARE PETEK PERFORE KASALI MENFEZLER + DAMPER / SQUARE PERFORATED GRILLES (SCREENS) FOR BATTERIES WITH CASING + DAMPERS / КВАДРАТНЫЕ ПЕРФОРИРОВАННЫЕ РЕШЕТКИ (ЭКРАНЫ) С КОРПУСОМ ДЛЯ БАТАРЕЙ + ДАМПЕРЫ	
<b>TG-L</b>	<b>28</b>
LINEER MENFEZLER / LINEAR GRILLES / ЛИНЕЙНЫЕ РЕШЕТКИ	
<b>TG--DWT</b>	<b>29</b>
KAPI VE DUVAR TRANSFER MENFEZLERİ / DOOR & WALL TRANSFER GRILLES / ДВЕРНЫЕ И НАСТЕННЫЕ ТРАНСФЕРНЫЕ РЕШЕТКИ	
<b>TG-CD, TG-CD+D</b>	<b>30</b>
YUVARLAK KANALLAR İÇİN ÇİFT SIRA KANATLI DAMPERLİ VE DAMPERSİZ MENFEZLER / GRILLES FOR CIRCULAR DUCTS / РЕШЕТКИ ДЛЯ КРУГЛЫХ ВОЗДУХОВОДОВ	
<b>TIC</b>	<b>31</b>
KONTROL KAPAKLARI / INSPECTION COVER / РЕВИЗИОННАЯ КРЫШКА	
<b>TG-FH</b>	<b>32</b>
LİF TUTUCU MENFEZLER / FIBER HOLDING GRILLES / ВОЛОКНОУДЕРЖИВАЮЩИЕ РЕШЕТКИ	
<b>TG-B</b>	<b>32</b>
BANYO MENFEZİ / BATHING GRILLES / БАННЫЕ РЕШЕТКИ	
<b>VAV TERMİNAL VE AKSESUARLARI / VAV TERMİNAL AND ACCESSORIES / УСТАНОВКИ С ПЕРЕМЕННЫМ РАСХОДОМ ВОЗДУХА</b>	
<b>TVAV-S</b>	<b>33</b>
KARE KESİTLİ VAV ÜNİTELER / SQUARE SECTION VAV UNITS / УСТАНОВКИ С ПЕРЕМЕННЫМ РАСХОДОМ ВОЗДУХА (VAV) КВАДРАТНОГО СЕЧЕНИЯ	
<b>TVAV-C</b>	<b>33</b>
YUVARLAK KESİTLİ VAV TERMİNAL ÜNİTELERİ / CIRCULAR SECTION VAV TERMINAL UNITS / УСТАНОВКИ С РЕЖИМОМ ПЕРЕМЕННОГО РАСХОДА ВОЗДУХА (VAV) КРУГЛОГО СЕЧЕНИЯ	
<b>TCAV-MSFR</b>	<b>34</b>
CAV-MEKANİK SABİT DEBİ REGÜLATÖRÜ / CAV-MECHANIC STABLE FLOW REGULATOR / РЕГУЛЯТОР СТАБИЛЬНОГО РАСХОДА ВОЗДУХА CAV-MECHANIC	
<b>TCAV-MSFR-C</b>	<b>34</b>
CAV-MEKANİK SABİT DEBİ REGÜLATÖRÜ / CAV-MECHANIC STABLE FLOW REGULATOR (CIRCULAR) / РЕГУЛЯТОР СТАБИЛЬНОГО РАСХОДА ВОЗДУХА CAV-MECHANIC (КРУГЛЫЙ)	
<b>TCAV-MSFR-P</b>	<b>35</b>
CAV-MEKANİK SABİT DEBİ REGÜLATÖRÜ (PRİZMATİK) / CAV-MECHANIC STABLE FLOW REGULATOR (PRISMATIC) / РЕГУЛЯТОР СТАБИЛЬНОГО РАСХОДА ВОЗДУХА CAV-MECHANIC (ПРИЗМАТИЧЕСКИЙ)	
<b>SUSTURUCULAR / SOUND ABSORBER / ШУМОГЛУШИТЕЛИ</b>	
<b>TS-RD</b>	<b>36</b>
DİKDÖRTGEN KESİTLİ KANAL TİPİ SUSTURUCULAR / RECTANGULAR SOUND ABSORBER / ШУМОГЛУШИТЕЛИ ДЛЯ ВОЗДУХОВОДОВ ПРЯМОУГОЛЬНОГО СЕЧЕНИЯ	
<b>TS-CD, TS-CD+CS</b>	<b>36</b>
DAİRESEL KESİTLİ KANAL TİPİ SUSTURUCULAR / CIRCULAR SOUND ABSORBER / ШУМОГЛУШИТЕЛИ ДЛЯ ВОЗДУХОВОДОВ КРУГЛОГО СЕЧЕНИЯ	
<b>DIŞ HAVA PANJURLARI / LAUVRE / НАРУЖНЫЕ ВОЗДУШНЫЕ ЖАЛЮЗИ</b>	
<b>TEAL</b>	<b>37</b>
DIŞ HAVA PANJURLARI / EXTERIOR AIR LOUVERS / НАРУЖНЫЕ ВОЗДУШНЫЕ ЖАЛЮЗИ	
<b>TEAL-C</b>	<b>36</b>
YUVARLAK DIŞ HAVA PANJURLARI / CIRCULAR EXTERIOR AIR LOUVERS / КРУГЛЫЕ НАРУЖНЫЕ ВЕНТИЛЯЦИОННЫЕ ЖАЛЮЗИ	
<b>TEAL-SF</b>	<b>38</b>
KUM FİLTRELİ DIŞ HAVA PANJURLARI / SAND FILTERED EXTERIOR AIR LOUVERS / НАРУЖНЫЕ ВОЗДУШНЫЕ ЖАЛЮЗИ С ПЕСОЧНОЙ ФИЛЬТРАЦИЕЙ	
<b>TEP</b>	<b>39</b>
EVAPORATİF PLENİUM BOX / EVAPORATIVE PLENUM BOX / ИСПАРИТЕЛЬНАЯ КАМЕРА	
<b>TGB</b>	<b>39</b>
MENFEZ BOX / GRILLES BOX / ПЛЕНУМ КОРОБ ДЛЯ РЕШЕТОК	
<b>TRH</b>	<b>40</b>
DAYANIKLI ISITICI / RESISTANT HEATER / НАГРЕВАТЕЛИ СОПРОТИВЛЕНИЯ	



## HAKKIMIZDA

Sektördeki 20 yılı aşkın tecrübesini genç ve dinamik kadrosu ile birleştiren TERMOFAN, Dünya Standartlarında; Paket Tipi Klima Cihazları, Hijyenik Klima Santrali, Havuz Nem Alma Santrali, Hassas Kontrollü Klima Cihazları, Isı Geri Kazanım Cihazları, Fanlar, Fancoiller, Ekolojik Mutfak Cihazları, Hava Apareyleri, Dezenfeksiyon Cihazları ve Ekipmanlar Üretmektedir.

## ABOUT US

With more than 20 years of experience with our strong technical staff with an innovative, dynamic, efficient, reliable team spirit, Termofan produces batch type Air conditioners Units, Hygienic Air Conditioning Units, Pool Dehumidification Devices, Precision Air Conditioners, Heat Recovery Devices, Fans, Fan Coils, Ecological Kitchen Devices, Air heating units, Disinfection Devices and world-Class Equipments

## О НАС

Располагая более чем 20-летним опытом работы и сильным техническим персоналом с инновационным, динамичным, эффективным, надежным командным духом, Термофан производит кондиционеры с периодической подачей воздуха, гигиенические кондиционеры, устройства осушения бассейнов, прецизионные кондиционеры, устройства рекуперации тепла, вентиляторы, фанкойлы, экологические кухонные устройства, устройства нагрева воздуха, устройства дезинфекции и оборудование международного класса.



## KALİTE VE ÇEVRE POLİTİKAMIZ

- Doğal hayatı bozmadan üretimi gerçekleştirmek,
- Enerji verimliliğinin çağın ve ülkemizin önemli sorunlarından biri olduğu gerçeğini göz önünde bulundurarak üretim yapmak,
- Gelecek nesillere daha yaşanılabilir bir dünya bırakabilmek için tüm imkan ve enerjimiz ile üretim yapmak,
- Çevre duyarlılığımız ile oluşabilecek aksaklıkları önceden bertaraf etme noktasında çalışmak,
- Kaza ve olağanüstü durumlar sonucu oluşabilecek kirliliğe hızlı ve etkin şekilde müdahale edebilmek için acil durum müdahale planları hazırlayarak, gerekli önlemleri almak,
- Termofan'ın kalite prensibi, geliştirdiği ve ürettiği tüm ürünler için sözleşmelerde yer alan gerekleri ve müşteri isteklerini maksimum düzeyde sağlamaktır.
- Bu temel prensip çerçevesinde sürekli gelişmeye açık olan mevcut Kalite Yönetim Sistemimizin gereklerini titizlikle uygulamak suretiyle güvenilir ve mükemmel ürünü yaratmak, uygunluğunu doğrulamak ve müşteriye sunmak temel amacımızdır.

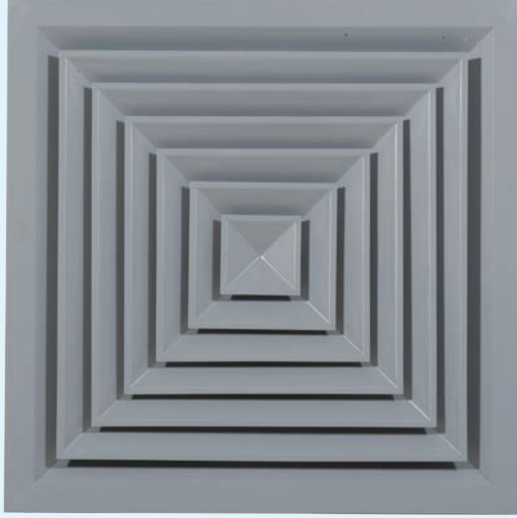
## QUALITY AND ENVIRONMENT POLICY

- We strive to create high-quality, environmentally friendly, and competitive products with high energy efficiency, leaving behind more comfortable spaces and a perfect world for society.
- To make production considering the fact that energy efficiency is one of the important problems of the age and our country,
- Producing with all our resources and energy to leave a more livable world for future generations,
- Working at the point of pre-disposal of disruptions that may, affect our environment,
- Preparing emergency response plans and taking the necessary measures in order to quickly and effectively intervene in the pollution that may occur as a result of accidents and emergency situations,
- Termofan's quality principle is to provide the requirements and customer requests contained in the contracts at the maximum level for all the products it develops and produces.
- Our main aim is to create a reliable and perfect product, verify its suitability and present it to the customer by meticulously applying the requirements of our existing Quality Management System, which is open to continuous improvement within the framework of this basic principle.

## ПОЛИТИКА В ОТНОШЕНИИ КАЧЕСТВА И ОКРУЖАЮЩЕЙ СРЕДЫ

- Стремиться создавать высококачественную, экологически чистую и конкурентоспособную продукцию с высокой энергоэффективностью, оставляя после себя более комфортное пространство и совершенный мир для общества.
- Производить продукцию с осознанием того факта, что энергоэффективность является одной из важных проблем эпохи и нашей страны,
- Осуществлять производство, используя все наши ресурсы и энергию, с целью сохранения более пригодного для жизни мира для существования будущих поколений,
- Заблаговременно ликвидировать последствия возможных сбоев, влияющих на нашу окружающую среду,
- Разработка планов реагирования на чрезвычайные ситуации и принятие необходимых мер для быстрого и эффективного вмешательства в загрязнение окружающей среды, которое может произойти в результате аварий и чрезвычайных ситуаций.
- Принцип качества Termofan заключается в обеспечении требований и запросов клиентов, содержащихся в контрактах, на максимальном уровне для всей продукции, разрабатываемой и производимой компанией.
- Нашей главной целью является создание надежного и совершенного продукта, проверка его пригодности и представление его заказчику путем тщательного применения требований существующей системы управления качеством, открытой для постоянного улучшения в рамках этого основного принципа.

## TCA-S KARE TAVAN DİFÜZÖRLERİ (KARE ANEMOSTADLAR) SQUARE CEILING DIFFUSERS (SQUARE ANEMOSTATS) ДИФФУЗОРЫ ПОТОЛОЧНЫЕ КВАДРАТНЫЕ (АНЕМОСТАТЫ КВАДРАТНЫЕ)



Termofan TCA-S model kare anemostadlar havalandırma sistemlerinde bu tip kanatlı difüzörler tavan uygulamaları için tasarlanmıştır, uygulama gereksinimlerine bağlı olarak hava debisini ayarlamak ve hava debisini optimize etmek için aksesuarları ile birlikte dağıtıcı ve toplayıcı sistemlerde kullanılır.

Özel olarak hadde edilmiş 6063 alüminyum profilden imal edilmiştir, standart kaplama işlemi RAL 9010 ve 9016 renk kodlarında elektrostatik toz boyama ile yapılmaktadır, talebe göre diğer renkler ve eloksal kaplama da yapılabilmektedir.

Standartta vidalı üretilir, çerçevede delik istenmez ise mandal veya yay sistemli olarak üretilmektedir.

Anemostad damperi ve plenum kutusu aksesuarlardır.

This type curved diffusers in Termofan TCA-S model square anemostats ventilation systems are designed for ceiling applications. They are used in dispersive and collecting systems with their accessories to adjust and optimize air volume, depending on application requirements. They are manufactured of specially rolled 6063 aluminum shape.

Standard plating is done with electrostatic powder painting in RAL 9010 and 9016 color codes. According to the demand, other colors and anodized coating can also be done.

They are produced as screwed in standard. If a hole is not wanted in the frame, they are produced as a latch or spring system.

Anemostat damper and plenum box are their accessories

Изогнутые диффузоры этого типа в вентиляционных системах квадратных анемостатов модели Termofan TCA-S предназначены для потолочного применения. Используются в распределительных и коллекторных системах с аксессуарами для регулировки расхода воздуха и оптимизации расхода воздуха в зависимости от требований к применению.

Изготовлены из специально прокатанного алюминиевого профиля из сплава 6063, стандартная обработка покрытия осуществляется электростатической порошковой окраской в цветовых кодах RAL 9010 и 9016, по запросу могут быть выполнены другие цвета и анодированная отделка.

Стандартно изготавливается в исполнении с винтовым креплением, а если отверстие в раме нежелательно, то защелки или пружины изготавливаются системно.

Аksesуары – демпфер для анемостада и плenum камера.

YUVARLAK TAVAN DİFÜZÖRLERİ (YUVARLAK ANEMOSTADLAR)  
CIRCULAR CEILING DIFFUSERS (CIRCULAR ANEMOSTATS)  
КРУГЛЫЕ ПОТОЛОЧНЫЕ ДИФФУЗОРЫ (КРУГЛЫЕ АНEMOSTАТЫ)

## TCA-C



Termofan TCA-C model yuvarlak anemostadlar havalandırma sistemlerinde üfleme difüzörü veya emiş elemanı olarak kullanılmaktadır. Alüminyumdan imal edilmiştir, standart kaplama işlemi RAL 9010 ve 9016 renk kodlarında elektrostatik toz boyama ile yapılmaktadır.

Standart olarak vidalı üretilir.



Termofan TCA-C model circular diffusers are used as blowing diffuser or suction element in ventilation systems. They are manufactured from aluminum. Standard plating is done with electrostatic powder painting in RAL 9010 and 9016 color codes.

They are produced as screwed in standard.

Круглые анемостаты модели Термофан TCA-C используются в качестве приточного диффузора или всасывающего элемента в системах вентиляции. Изготовлены из алюминия, стандартная обработка покрытия - электростатическая порошковая краска в цветовых кодах RAL 9010 и 9016.

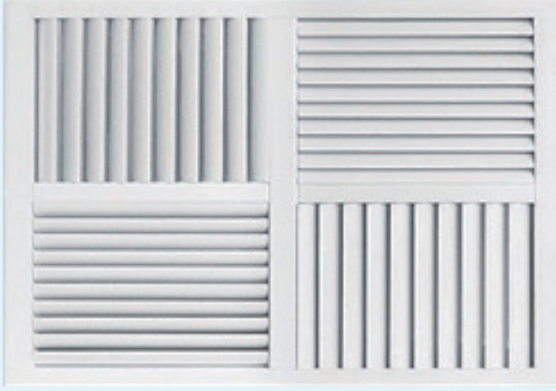
Стандартно производятся в исполнении с винтовым креплением.

## TCA-S-4W

KARE DÖRT YÖNLÜ AYARLI DİFÜZÖR

RISK RESISTANT SQUARE CEILING DIFFUSER, 4-WAY

РИСКОУСТОЙЧИВЫЙ КВАДРАТНЫЙ ПОТОЛОЧНЫЙ ДИФФУЗОР, 4-Х СТОРОННИЙ



Dört yönlü kare tavan difüzörü, besleme havası akışını yönlendiren ve gerektiğinde düzenleyen bir cihaz görevi görür. Kaliteli alüminyum profillerden yapılan "Z" panjurlar tarafından oluşturulan daha karmaşık geçişler, kullanıcıların menfez veya difüzör açıklıklarının etrafından veya içinden malzeme çekme riskini azaltır.

Her türlü güvenlik ve risk/ ligatürü önleme gereksinimlerini karşılayabilir ve kurulum veya malzeme gereksinimlerinden bağımsız olarak tesis üzerinde herhangi bir yere monte edilebilir.

Hava akış valfi ile donatılabilir.

The square ceiling diffuser, a four-way air distribution, serves as a device that directs and, if necessary, regulates the supply air flow. The more complex passageways created by the "Z" shaped louvres, manufactured from quality aluminium profile, reduce the risk of occupants dragging material around or through the openings of the grille or diffuser.

They can meet all safety and hazard/risk resistance requirements, and can be placed anywhere in the property regardless of installation or material requirements.

Can be fitted with an air flow damper.

Квадратный потолочный диффузор, четырехстороннего распределения воздуха, служит устройством, которое направляет и при необходимости, регулирует поток приточного воздуха. Более сложные проходы, создаваемые "Z"-образными жалюзи, произведенные из качественного алюминиевого профиля, снижают риск того, что находящиеся в помещении будут затягивать материал вокруг или через отверстия решетки или диффузора.

Могут соответствовать любым требованиям безопасности и устойчивости к рискам/противолигатурным, и их можно размещать в любом месте на объекте независимо от требований к монтажу или материалам.

Возможна комплектация клапаном расхода воздуха.

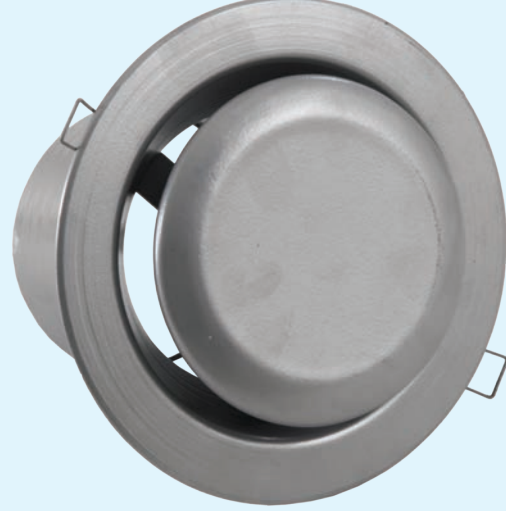
GEMİCİ ANEMOSTADLARI (ALÜMİNYUM)  
DISC VALVES (ALUMINUM)  
ДИСКОВЫЕ КЛАПАНЫ (АЛЮМИНИЕВЫЕ)

**TDV**



Termofan TDV model gemici anemostadları havalandırma sistemlerinde genellikle küçük mahallerin havalandırması için kullanılmaktadır. Alüminyumdan imal edilmiştir, standart kaplama işlemi RAL 9010 ve 9016 renk kodlarında elektrostatik toz boyama ile yapılmaktadır, talebe göre diğer renkler ve eloksal kaplama da yapılabilmektedir.

Standart olarak vidalı üretilir.



Termofan TDV model disc valves in ventilation systems are generally used for ventilation of small spaces. They are manufactured from aluminum. Standard plating is done with electrostatic powder painting in RAL 9010 and 9016 color codes. According to the demand, other colors and anodized coating can also be done.

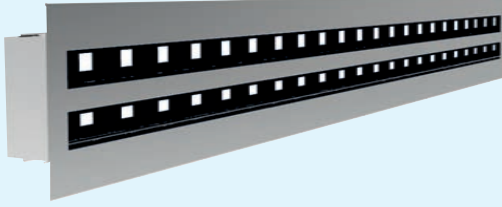
They are produced as screwed in standard.

Дисковые клапаны модели Termofan TDV в системах вентиляции обычно используются для вентиляции небольших помещений. Изготавливаются из алюминия. Стандартное покрытие выполняется электростатической порошковой краской в цветовых кодах RAL 9010 и 9016. По желанию заказчика могут быть выполнены другие цвета и анодированное покрытие.

В стандартном исполнении изготавливаются с винтовым креплением.

## TSD

SLOT DİFÜZÖRLER  
SLOT DIFFUSERS  
ЩЕЛЕВЫЕ ДИФФУЗОРЫ



Termofan TSD model slot difüzörler havalandırma sistemlerinde emiş ve üfleme difüzörü olarak kullanılmakta olup montaj standartta köprülüdür.

Özel olarak hadde edilmiş 6063 alüminyum profilden imal edilmiştir, kanatlar hariç standart kaplama işlemi RAL 9010 ve 9016 renk kodlarında elektrostatik toz boyama ile yapılmaktadır, talebe göre diğer renkler ve eloksal kaplama da yapılabilmektedir kanatlar ise siyah eloksal ile kaplanmaktadır.

Plenum kutusu ve köşe parçası aksesuarlarıdır.

Termofan TSD model slot diffusers are used as suction and blowing diffusers in ventilation systems and the installation is bridged in standard. They are manufactured of specially rolled 6063 aluminum shape.

Standard plating, except the curves, is done with electrostatic powder painting in RAL 9010 and 9016 color codes. According to the demand, other colors and anodized coating can also be done. The curves are coated with black anodic oxidation.

The plenum box and corner piece are their accessories.

Щелевые диффузоры модели Termofan TSD используются в качестве всасывающих и выдувных диффузоров в системах вентиляции, установка стандартно мостовая. Изготавливаются из специально прокатанного алюминиевого профиля из сплава 6063.

Стандартное покрытие, за исключением лопастей, выполняется электростатической порошковой покраской в цветовых кодах RAL 9010 и 9016. По желанию заказчика могут быть выполнены другие цвета и анодированное покрытие. Кривые покрыты черным анодным оксидированием.

Пленумный короб и угловой элемент являются аксессуарами.

HEPA FİLTRELİ PLENUM KUTULAR  
HEPA FILTERED PLENUM BOX  
ПЛЕНУМНЫЕ КОРПУСА С ФИЛЬТРАМИ HEPA

## THFP



Termofan THFP tavan tipi filtre plenumu optik, elektronik, medikal, ameliyathane gibi sterilizasyon gerektiren odalarda H13 ve H14 filtreleri ile uygun hava ortamı sağlamak için kullanılır. Filtre plenumları, temiz oda teknolojisinin uygulanmasında kullanılan ana havalandırma ürünleridir.

HEPA filtre kutusu standart olarak paslanmaz çelikten veya boyalı DKP sacdan imal edilmiştir. Plenum, filtrenin sızdırmaz hale getirilmesine ve hava kanalı sisteminde hijyenik koşulların sağlanmasına hizmet eder.

İki tipte üretilirler: yan girişli ve üst girişli.



The Termofan THFP ceiling-mounted type filter plenum is used to provide a suitable air environment with H13 and H14 filters in rooms requiring sterilisation, such as optical, electronic, medical, operating theatres. Filter plenums are the main ventilation products used in the implementation of clean room technology.

HEPA filter box are made of stainless steel or painted DKP sheet as standard. The casing serves to seal the filter and ensure hygienic conditions in the air duct system.

They are produced in two types: with side inlet and with top inlet.

Пленум корпуса потолочного типа модели Termofan THFP используются с целью обеспечения соответствующей воздушной среды с фильтрами H13 и H14 в помещениях, требующих стерилизации, таких как оптические, электронные, медицинские, операционные.

Фильтровальные пленумы являются основными вентиляционными продуктами, используемые при внедрении технологии чистых помещений. Корпуса HEPA-фильтров изготавливаются из нержавеющей стали или окрашенного листа DKP в качестве стандартного элемента обдува. Корпус служит для герметизации фильтра и обеспечения гигиенических условий в системе воздуховодов.

Производятся двух типов: с боковым и с верхним входным отверстием.

## TLS-DD

DÜŞÜK HIZLI DEPLASMANLI DİFÜZÖRLER  
LOW SPEED DISPLACEMENT DIFFUSERS  
НИЗКОСКОРОСТНЫЕ ВЫТЕСНЯЮЩИЕ ДИФФУЗОРЫ



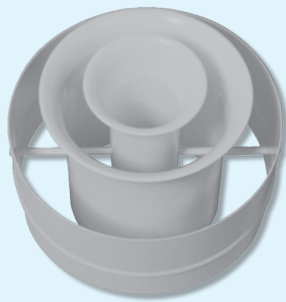
Termofan TLS-DD model düşük hızlı deplasmanlı difüzörler tavan yüksekliği 3,5 metre ve daha fazla olan mahallerde konfor iklimi için kullanılmaktadır. Konferans salonları, sınıflar, toplantı salonları, süpermarketler gibi düşük maliyetli ve türbülanssız deplasmanlı klima sistem uygulaması yapılan yerler başlıca kullanım alanlarıdır.

Termofan TLS-DD model low-speed displacement diffusers are used for comfort air conditioning in places with a ceiling height of 3.5 meters and more. The main areas of use are places where low-cost and turbulent-free displacement air conditioning system is applied, such as conference rooms, classrooms, meeting rooms and supermarkets.

Низкоскоростные вытесняющие диффузоры модели Termofan TLS-DD используются для комфортного кондиционирования воздуха в помещениях с высотой потолка 3,5 метра и более. Основными областями использования являются места, где применяется недорогая и безтурбулентная система вытесняющего кондиционирования воздуха, такие как конференц-залы, учебные аудитории, переговорные комнаты и супермаркеты.

## TLSD

TELESKOPİK DİFÜZÖRLER  
TELESCOPIC DIFFUSERS  
ТЕЛЕСКОПИЧЕСКИЕ ДИФФУЗОРЫ



Termofan TTSD model teleskopik difüzörler 60 metreye kadar tavan yükseklikleri olan mahaller için geliştirilmiş özel difüzörlerdir. Bu modeli teleskopik difüzörler yüksek duvarlara veya tavana monte edilebilirler. Yüksek debideki havayı istenen hızda ve istenen yere üfleyerek ideal konfor şartlarını temin ederler.

Termofan TTSD model telescopic diffusers are special diffusers developed for spaces with ceiling heights up to 60 meters. This model of telescopic diffusers can be mounted on high walls or ceilings. They provide ideal comfort conditions by blowing high flow air at the desired speed and to the desired location.

Телескопические диффузоры модели Termofan TTSD - это специальные диффузоры, разработанные для помещений с высотой потолков до 60 метров. Эта модель телескопических диффузоров может быть установлена на высоких стенах или потолках. Они обеспечивают идеальные комфортные условия, нагнетая воздух с высокой скоростью и в нужное место.

## İDEAL KONFOR DİFÜZÖRLERİ IDEAL COMFORT DIFFUSERS ДИФФУЗОРЫ ИДЕАЛЬНОГО КОМФОРТА

### TCD

Termofan TCD model ideal konfor difüzörleri tavan yüksekliği 3.5 metre ve daha fazla olan mahallerde hem konfor kliması uygulamalarında hem endüstriyel uygulamalarda dört mevsim hava dağıtımını gerçekleştirmek için tasarlanmış özel ünitelerdir.

Fabrikalar, konser salonları, sinemalar, spor salonları uygulama alanlarıdır.



Diffusers of ideal comfort of the Termofan TCD model are special units designed to perform four-season air distribution both in comfort air conditioning and industrial applications in areas with a ceiling at the height of 3.5 meters or more.

Factories, concert halls, cinemas and fitness centers are the fields of application.

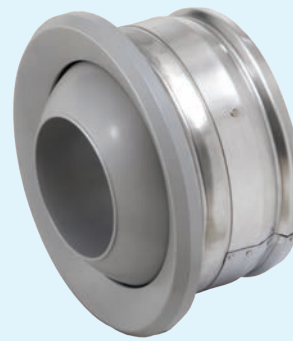
Диффузоры идеального комфорта модели Termofan TCD — это специальные устройства, предназначенные для осуществления четырехсезонного распределения воздуха как в системах комфортного кондиционирования, так и в промышленных приложениях в помещениях с потолком высотой 3,5 метра и более.

Областью применения являются заводы, концертные залы, кинотеатры и фитнес-центры.

## JET NOZULLAR JET NOZZLES СОПЛОВЫЕ СТРУЙНЫЕ ДИФФУЗОРЫ

### TJN

Termofan TJN model jet nozullar yüksek üfleme hızları ve uzun üfleme mesafesi gerektiren mahallerin klimatizasyon ve havalandırması için kullanılan ürünlerdir. Düşük basınç kayıplarına ve düşük ses seviyelerine sahiptirler. Yuvarlak kanallara doğrudan bağlanabilirler ve üfleme yönleri elle ayarlanabilir.



Termofan TJN model jet nozzles are products used for air conditioning and ventilation of the spaces requiring high blowing speed and long blowing distance. They have low pressure loss and low sound level. They can be connected directly to the circular ducts and their blowing directions can be adjusted manually.

Сопловые струйные диффузоры модели Termofan TJN — это изделия, используемые для кондиционирования и вентиляции помещений, требующих высокой скорости и большого расстояния обдува. Обладают низкой потерей давления и низким уровнем шума. Могут быть подключены непосредственно к круглым воздуховодам, а направление их выдува можно регулировать вручную.

## TJN-1R

JET NOZULLAR (TEK CİDAR)  
JET NOZZLES (ONE ROUND)  
СОПЛОВЫЕ СТРУЙНЫЕ ДИФFUZОРЫ (ОРДИНАРНЫЙ КРУГ)



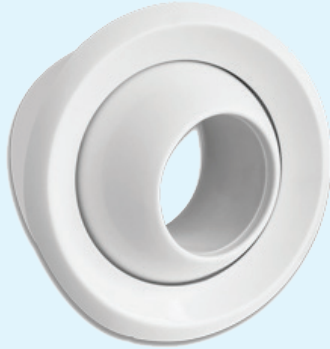
Termofan TJN-1R model jet nozzles yüksek üfleme hızları ve uzun üfleme mesafesi gerektiren mahallerin klimatizasyon ve havalandırması için kullanılan ürünlerdir. Düşük basınç kayıplarına ve düşük ses seviyelerine sahiptirler. Yuvarlak kanallara doğrudan bağlanabilirler ve üfleme yönleri elle ayarlanabilir.

Termofan TJN-1R model jet nozzles are products used for air conditioning and ventilation of the spaces requiring high blowing speed and long blowing distance. They have low pressure loss and low sound level. They can be connected directly to the circular ducts and their blowing directions can be adjusted manually.

Сопловые струйные диффузоры модели Termofan TJN-1R — это изделия, используемые для кондиционирования и вентиляции помещений, требующих высокой скорости и большого расстояния обдува. Обладают низкой потерей давления и низким уровнем шума. Могут быть подключены непосредственно к круглым воздуховодам, а направление их выдува можно регулировать вручную.

## TJN-2R

JET NOZULLAR (ÇİFT CİDAR)  
JET NOZZLES (DOUBLE ROUND)  
СОПЛОВЫЕ СТРУЙНЫЕ ДИФFUZОРЫ (ДВОЙНОЙ КРУГ)



Termofan TJN-2R model jet nozzles yüksek üfleme hızları ve uzun üfleme mesafesi gerektiren mahallerin klimatizasyon ve havalandırması için kullanılan ürünlerdir. Düşük basınç kayıplarına ve düşük ses seviyelerine sahiptirler. Yuvarlak kanallara doğrudan bağlanabilirler ve üfleme yönleri elle ayarlanabilir.

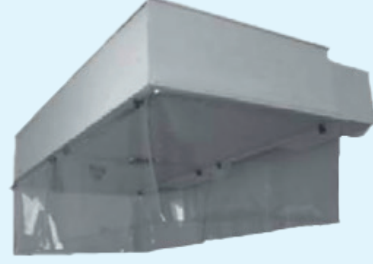
Termofan TJN-2R model jet nozzles are products used for air conditioning and ventilation of the spaces requiring high blowing speed and long blowing distance. They have low pressure loss and low sound level. They can be connected directly to the circular ducts and their blowing directions can be adjusted manually.

Сопловые струйные диффузоры модели Termofan TJN-2R — это изделия, используемые для кондиционирования и вентиляции помещений, требующих высокой скорости и большого расстояния обдува. Обладают низкой потерей давления и низким уровнем шума. Могут быть подключены непосредственно к круглым воздуховодам, а направление их выдува можно регулировать вручную.

LAMİNER AKIMLI TAVANLAR  
LAMINAR FLOWED CEILINGS  
ПОТОЛКИ С ЛАМИНАРНЫМ ПОТОКОМ

TLFC

Termofan TLFC laminer akışlı tavan ünitesi, özellikle ameliyathaneler, ilaç endüstrisi, kimya endüstrisi, gıda işleme, elektronik endüstrisi ve araştırma laboratuvarları gibi özellikle hassas uygulamalarda standartlarda belirtilen gereksinimleri karşılamaı gereken havalandırma sistemlerinde kullanılmalıdır. Uygulama alanında çok düşük partikül ve bakteri seviyeleri sağlanır.



The ceiling type laminar flow unit model Termofan TLFC must be used in ventilation systems that must meet the requirements set out in the standards, particularly in particularly sensitive applications such as operating theatres, the pharmaceutical industry, the chemical industry, the food processing industry, the electronics industry and research laboratories. Very low particle and bacteria levels are ensured in the application area.

Потолочная установка ламинарного потока модели Termofan TLFC должна использоваться в системе вентиляции, которая должна отвечать установленным в стандартах требованиям, в частности, в особо чувствительных областях применения, таких как операционные залы, фармацевтическая промышленность, химическая промышленность, пищевое производство, электронная промышленность и исследовательские лаборатории. В зоне применения обеспечивается очень низкое количество частиц и бактерий.

DÖŞEME TİPİ DİFÜZÖRLER  
FLOOR TYPE DIFFUSERS  
НАПОЛЬНЫЕ ДИФУЗОРЫ

TFD

Termofan TFD model döşeme tip difüzörler tiyatro, konser, sinema, opera, salonları gibi mahaller için hazırlanmıştır. Döner debi reglaj damperi vasıtası ile istenen hava debisi kolaylıkla ayarlanabilmektedir. Hava üflemesi düşük hızda ve düşük ses seviyesinde gerçekleştirilir, uygulamada basamaklara, koltuk sıralarının altına veya döşemeye serbest olarak yerleştirilirler. Montaj ve demontaj işleri kolay bir şekilde gerçekleştirilir.

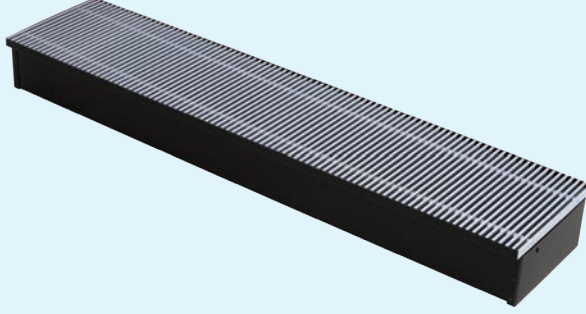


The Termofan TFD floor type air diffusers are designed for rooms such as auditoria, theatres, concert halls, cinemas and opera houses. The required air flow can easily be regulated by means of a rotary air damper. The air is discharged at low velocity and low noise level; in practice they are placed on steps, under rows of seats, or randomly placed directly on the floor. Installation and demounting work is carried out in an easy way.

Воздухораспределительные устройства напольного типа модели Termofan TFD предназначены для помещений, таких как, аудитории, театры, концертные, кинотеатрные, оперные залы. Требуемый воздушный поток можно легко отрегулировать с помощью поворотной регулирующей воздушной заслонки. Обдув воздуха осуществляется с малой скоростью и низким уровнем шума, на практике размещаются в ступеньках, под рядами кресел или произвольно прямо на полу. Работы по установке и демонтажу выполняются простым способом.

## TFC

DÖŞEME TİPİ KONVEKTÖRLER  
FLOOR TYPE CONVETORS  
КОНВЕКТОРЫ НАПОЛЬНОГО ТИПА



Termofan TFC model konvektörler ideal uygulama yerleri pencere dibidir bu sayede ısıtma özelliklerine ilave olarak buğulanmayı engellerler, vitrin camları olan mağazalar, restoranlar, hava meydanları başlıca kullanım alanlarıdır. Döşeme betonu içine yerleştirildikleri için mahalde yer kaplamayan ve homojen bir ısı dağılımı sağlayan havalandırma ürünleridir.

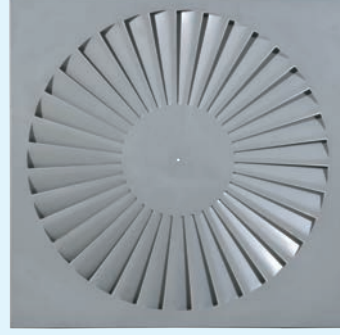
Termofan TFC model convectors' ideal application areas are window base, by this means they prevent condensation in addition to their heating properties and their main areas of usage are stores that have plate glass, restaurants and airfields. They are ventilation products that do not take up space and provide a homogenous heat distribution as they are placed in flooring concrete.

Идеальной областью применения конвекторов модели Termofan TFC является оконная база, благодаря чему они предотвращают образование конденсата в дополнение к своим отопительным свойствам, а основными областями их использования являются магазины с листовым стеклом, рестораны и аэродромы. Это вентиляционные изделия, которые не занимают места и обеспечивают однородное распределение тепла, так как размещаются в бетонном настиле пола.

HELİSEL ÜFLEMELİ DİFÜZÖRLER  
HELICAL BLOWING DIFFUSERS  
ДИФФУЗОРЫ СО СПИРАЛЬНЫМ ОБДУВОМ

## THBD-1

Termofan THBD-1 model helisel üflemeli tavan difüzörleri çok kısa mesafeler içerisinde oda havası ile homojen bir karışım sağlamak için kullanılır. 2.6 ila 4 metre arasındaki tavan yükseklikleri için ideal hava üfleme terminal üniteleridir. Talebe göre plenum hücreli olarak üretilebilirler.



Termofan THBD-1 model helical blowing ceiling diffusers are used to provide a homogeneous mixture with room air within very short distances. They are ideal air blowing terminal units for ceiling heights of 2.6 to 4 meters. They can be produced as plenum celled according to the demand.

Спиральные потолочные диффузоры Termofan THBD-1 используются для подачи однородной смеси с воздухом в помещении на очень короткие расстояния. Являются идеальными воздухонагнетательными оконечными устройствами для потолков высотой от 2,6 до 4 метров. В соответствии с требованиями заказчика могут быть изготовлены в виде плenums с ячейками.

DÖŞEME TİPİ DİFÜZÖRLER  
FLOOR TYPE DIFFUSERS  
НАПОЛЬНЫЕ ДИФФУЗОРЫ

## THBD-2

Termofan THBD-2 model helisel üflemeli tavan difüzörleri çok kısa mesafeler içerisinde oda havası ile homojen bir karışım sağlamak için kullanılır. 2.6 ila 4 metre arasındaki tavan yükseklikleri için ideal hava üfleme terminal üniteleridir. Talebe göre plenum hücreli olarak üretilebilirler.



Termofan THBD-2 model helical blowing ceiling diffusers are used to provide a homogeneous mixture with room air within very short distances. They are ideal air blowing terminal units for ceiling heights of 2.6 to 4 meters. They can be produced as plenum celled according to the demand.

Спиральные потолочные диффузоры Termofan THBD-2 используются для подачи однородной смеси с воздухом в помещении на очень короткие расстояния. Являются идеальными воздухонагнетательными оконечными устройствами для потолков высотой от 2,6 до 4 метров. В соответствии с требованиями заказчика могут быть изготовлены в виде плenums с ячейками.

## THBD-3

HELİSEL ÜFLEMELİ DİFÜZÖRLER  
HELICAL BLOWING DIFFUSERS  
ДИФФУЗОРИ СО СПИРАЛЬНЫМ ОБДУВОМ



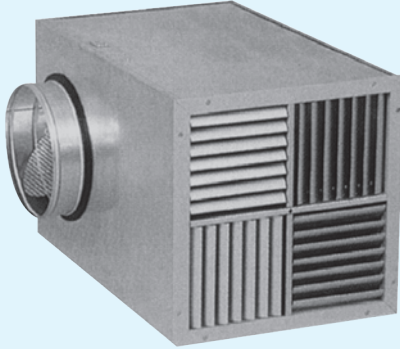
Termofan THBD-3 model helisel üflemeli tavan difüzörleri çok kısa mesafeler içerisinde oda havası ile homojen bir karışım sağlamak için kullanılır. 2.6 ila 4 metre arasındaki tavan yükseklikleri için ideal hava üfleme terminal üniteleridir. Hava üfleme yönü ayarlanabilir. Talebe göre plenum hücreli olarak üretilebilirler.

Termofan THBD-3 model helical blowing ceiling diffusers are used to provide a homogeneous mixture with room air within very short distances. They are ideal air blowing terminal units for ceiling heights of 2.6 to 4 meters. Air blowing direction can be adjusted. They can be produced as plenum celled according to the demand.

Спиральные потолочные диффузоры модели Termofan THBD-3 используются для подачи однородной смеси с воздухом в помещении на очень короткие расстояния. Являются идеальными воздухонагнетательными оконечными устройствами для потолков высотой от 2,6 до 4 метров. Направление подачи воздуха можно регулировать. В соответствии с требованиями заказчика могут быть изготовлены в виде плenumа с ячейками.

## THBD-4

HELİSEL ÜFLEMELİ DİFÜZÖRLER  
HELICAL BLOWING DIFFUSERS  
ДИФФУЗОРИ СО СПИРАЛЬНЫМ ОБДУВОМ



Termofan THBD-4 model helisel üflemeli tavan difüzörleri çok kısa mesafeler içerisinde oda havası ile homojen bir karışım sağlamak için kullanılır, 15 metreye kadar tavan yükseklikleri için ideal hava üfleme terminal üniteleridir. Talebe göre plenum hücreli olarak üretilebilirler

Termofan THBD-4 model helical blowing ceiling diffusers are used to provide a homogeneous mixture with room air within very short distances. They are ideal air blowing terminal units for ceiling heights up to 15 meters. They can be produced as plenum celled according to the demand.

Спиральные потолочные диффузоры модели Termofan THBD-4 используются для обеспечения однородной смеси с воздухом помещения на очень коротких расстояниях. Являются идеальными воздухонагнетательными оконечными устройствами для потолков высотой до 15 метров. В соответствии с требованиями заказчика могут быть изготовлены в виде плenumа с ячейками.

DÖNER GÖVDELİ DİFÜZÖRLER  
ROTARY DIFFUSERS  
РОТАЦИОННЫЕ ДИФФУЗОРЫ

# TRD



Termofan TRD model döner tavan difüzörü endüstriyel havalandırma ve konfor klima sistemlerinde kullanıma uygundur konser, toplantı, sinema, tiyatro salonları fabrikalar ve süpermarketler gibi tavan yüksekliği 3.5-15 metre ve daha yüksek olan mahallerde tercih edilir. Yaz ve kış kanat açıları ayarlanarak verimlik sağlanır.

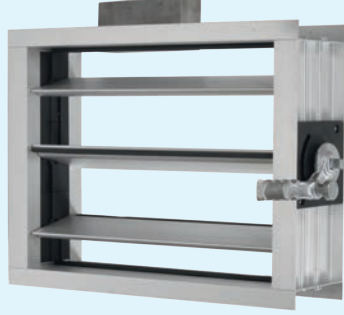


Rotary ceiling diffusers model Termofan TRD are suitable for use in industrial ventilation and comfort air conditioning systems. Preferred in rooms with ceiling heights of 3.5-15 metres and above, such as concert halls, conference rooms, cinema and theatre halls, factories and supermarkets. The summer and winter pitch angles of the blades are adjustable to ensure efficiency.

Ротационные потолочные диффузоры модели Termofan TRD подходят для использования в системах промышленной вентиляции и комфортного кондиционирования воздуха. Предпочтительны в помещениях с высотой потолка 3,5-15 метра и выше, таких как, концертные, конференц-залы, залы кинотеатров и театров, фабрики и супермаркеты. Для обеспечения эффективности регулируются летние и зимние углы наклона лопастей.

## TVCD-R

DİKDÖRTGEN KESİTLİ DEBİ REGLAJ DAMPERLERİ  
RECTANGULAR VOLUME CONTROL DAMPERS  
РЕГУЛИРУЮЩИЕ ЗАСЛОНКИ ПРЯМОУГОЛЬНОГО СЕЧЕНИЯ



Termofan TVCD-R model dikdörtgen kesitli debi reglaj damperleri havalandırma sistemlerinde dikdörtgen hava ayar elemanı olarak kullanılır. Kanatlar özel olarak haddelemiş 6063 alüminyum profil, kasa ise galvaniz sacdan imal edilmektedir.

Montajı civatalı olarak yapılmaktadır. Kumanda motoru aksesuarıdır.

Termofan model TVCD-R air dampers are designed to regulate or shut off air flow in ducts with rectangular or square cross section. The standard design is an opposing blade type. The blades are made of 6033 extruded aluminium sections and the frame is made of galvanised steel sheet.

Mounting is by means of screws.  
The control motor is an accessory.

Воздушные клапаны Termofan модели TVCD-R предназначены для регулирования или перекрытия воздушного потока в воздуховодах с прямоугольным или квадратным сечением. Стандартная конструкция представляет собой противоположный тип лопастей. Лопастей изготавливаются из экструдированных алюминиевых профилей качества 6033, а рама - из оцинкованных стальных листов.

Установка осуществляется с помощью винтов.  
Установка осуществляется с помощью винтов.  
Регулирующий двигатель является аксессуаром.

## TVCD-C

DAİRESEL KESİTLİ DEBİ REGLAJ DAMPERLERİ  
CIRCULAR VOLUME CONTROL DAMPERS  
РЕГУЛИРУЮЩИЕ ЗАСЛОНКИ КРУГЛОГО СЕЧЕНИЯ



Termofan TVCD-C model daireSEL kesitli debi reglaj damperi havalandırma sistemlerinde yuvarlak hava kanallarında hava ayar elemanı olarak kullanılmaktadır. Galvaniz sacdan imal edilmektedir, klape üzerine sızdırmazlık contası uygulanır.

Montajı civatalı olarak yapılmaktadır. Kumanda motoru aksesuarıdır.

Termofan TVCD-C model circular flow control damper is used as an air regulating element in circular air ducts in ventilation systems. It is manufactured from galvanized sheet and sealing gasket is applied on the valve.

The mounting is done with bolts.  
The servo-motor is its accessory.

Модели Termofan TVCD-C используются в качестве регулирующего элемента воздуха в круглых воздуховодах систем вентиляции. Изготовлен из оцинкованного листа, на заслонку накладывается уплотнительная прокладка.

Установка осуществляется с помощью винтов.  
Регулирующий двигатель является аксессуаром.

YANGIN DAMPERLERİ  
FIRE DAMPERS  
ПОЖАРНЫЕ ЗАСЛОНКИ

TFD

Termofan TFD model yangın damperleri havalandırma sistemlerinde yangının etrafa yayılmasını önlemek amacı ile yangın alanını sınırlamak için kullanılır. Gövde ve kanatlar ısıya dayanıklı olacak şekilde izole edilmekte ve talebe göre yangın anında otomatik kapamalı veya kontrollü olarak üretilmektedir.



Termofan TFD model fire dampers are used for limiting the fire area with the aim of preventing the fire from spreading around in ventilation systems. The body and blades are insulated as heat resistant and are manufactured as automatic shutdown or controlled in case of fire according to the demand.

Противопожарные клапаны модели Termofan TFD используются в системах вентиляции для ограничения зоны возгорания с целью предотвращения распространения огня. Корпус и лопасти имеют термоустойчивую изоляцию и изготавливаются в исполнении с автоматическим отключением или регулированием в случае пожара в соответствии с требованиями.

ÇOK KANATLI YANGIN VE DUMAN DAMPERLERİ (PRİZMATİK)  
FIRE AND SMOKE DAMPERS WITH MULTIPLE BLADES (PRISMATIC)  
ПОЖАРНЫЙ И ДЫМОВОЙ КЛАПАН С МНОГОЧИСЛЕННЫМИ ЛОПАСТЯМИ (ПРИЗМАТИЧЕСКИЙ)

TFSD

Termofan TFSD modeli çok kanatlı yangın/duman damperleri, yanma ürünlerinin hava kanallarından bir odadan diğerine geçişini önlemek ve yangın yerinden duman ve gazı uzaklaştırmak için tasarlanmıştır. Dikdörtgen kanal tipi damperler iki bağlantı flanşlı ve harici aktüatörlü ise, duvar tipi tek bağlantı flanşlı ve iç aktüatörlü olarak üretilmektedir.



Damperler, uzaktan kumandalı aktüatör vasıtasıyla elektrikle veya otomatik olarak kontrol edilir.

The fire/smoke dampers with multiple blades of the Termofan TFSD model are directly designed to prevent the penetration of combustion products through ducts from one room into other rooms and to remove smoke and gas from the place where a fire occurs.

The rectangular duct type valves are available with two connection flanges and external actuator placement, and the wall type with one connection flange and internal actuator placement.

The valves are operated either electrically by a remote-controlled actuator or automatically.

Противопожарные/ дымовые клапаны с многочисленными лопастями модели Termofan TFSD непосредственно предназначены для предотвращения проникновения продуктов сгорания по воздуховодам из одного помещения в другие, а также для удаления дыма и газа с места возникновения пожара.

Клапаны канального типа под прямоугольное сечение выпускаются с двумя присоединительными фланцами и с наружным размещением привода, а стеновой тип с одним присоединительным фланцем и с внутренним размещением привода. Клапаны управляются либо электрически с помощью привода с дистанционным управлением, либо автоматически.

**TLD** JALUZİ KLAPELER  
LOUVER DAMPER  
ПРИТОЧНЫЕ ЖАЛЮЗИ



Termofan TLD model jaluzi klapeler tek yönlü hava akışını gerçekleştiren elemanlardır. Kanala monte edilen, dış duvar atış kısmına monte edilen ve dış duvar emiş kısmına monte edilen olmak üzere 3 tipi vardır. Kanatlar senkronize hareket için birbirine bağlanmıştır.

Termofan TLD model air inlet louvres are elements that produce a unidirectional air flow. There are 3 types, including duct-mounted, inlet-mounted and outdoor wall-mounted inlet. The blades are connected to each other to ensure synchronous movement.

Приточные жалюзи модели Termofan TLD представляют собой элементы, осуществляющие однонаправленный поток воздуха. Существует 3 типа, в том числе, устанавливаемые на воздуховод, устанавливаемые на впускной отсек и устанавливаемые на всасывающий отсек наружной стены. Лопасты соединены друг с другом для обеспечения синхронного движения.

**TSHL** KUM TUTUCU FİLTRELER  
SAND HOLDER LOUVERS  
ЖАЛЮЗИ ПЕСКОДЕРЖАТЕЛИ



Termofan TSHL model kum tutucu filtreler, hava kanalı emişinin dışından gelen kumu tutmak ve belirli bir oranda sürgün vermek için kullanılır. Galvanizli sac veya paslanmaz çelikten alüminyum panjur ve kum tutma ünitesinden yapılabilir. İsteğe göre elektrostatik toz boya yapılabilir. Standart renkler RAL 9010 ve 9016'dır. Diğer renkler fırın boya ile verilmektedir.

Uygulamada kanal üzerine monte edilebilecek tarzda tasarlanmıştır. Her iki ucunda montaj flanşlar bulunmaktadır. Filtrelerin tamamı kolay sökülüp takılabilmeleri için kızaklar üzerine yerleştirilmiştir.

Termofan TSHL model sandbars are used to keep the sand from the outside of the air duct suction and shoots at a certain rate. It can be made of aluminum blinds and sand holding unit from galvanized sheet or stainless steel. Electrostatic powder paint can be made upon request. Standard colors are RAL 9010 and 9016. Other colors are provided with oven paint.

It is designed in such a way that it can be mounted on the duct in practice. There are mounting flanges at both ends. All filters are placed on slides for easy disassembly and assembly.

Пескоудерживающее жалюзи модели Termofan TSHL используется для удержания песка с наружной стороны воздуховода при всасывании и выбросе с определенной скоростью. Может быть выполнен из алюминиевых жалюзи и блока удержания песка из оцинкованного листа или нержавеющей стали. По запросу может быть окрашена электростатической порошковой краской. Стандартные цвета — RAL 9010 и 9016. Другие цвета выполняются с применением печной краски.

Спроектирован с возможностью установки на воздуховод. На обоих концах имеются монтажные фланцы. Все фильтры размещены на направляющих для удобства разборки и сборки.

AKUSTİK PANJURLAR  
ACOUSTIC LOUVERS  
ЗВУКОИЗОЛИРУЮЩИЕ РЕШЕТКИ

TAL



Termofan TAL model akustik panjurlar hava kanat uçlarında kanaldan ses geçişini azaltmak için kullanılmaktadır. Kasa ve kanatlar, alüminyum veya paslanmaz galvaniz sacdan yapılabilir. İsteğe göre elektrostatik toz boya yapılabilir.

Standart renkler RAL 9010 ve 9016'dır. Diğer renkler fırın boya ile verilmektedir.



Termofan TAL model acoustic louvers are used to reduce the transmission of sound from the channel at the air wing tips. Casing and wings can be made of galvanized sheet from aluminum or stainless. Electrostatic powder paint can be made upon request. Standard colors are RAL 9010 and 9016. Other colors are provided with oven paint.

Акустические жалюзи модели Termofan TAL используются для уменьшения передачи звука из воздуховода на законцовках воздушных крыльев. Корпус и крылья могут быть изготовлены из оцинкованного листа из алюминия или нержавеющей стали. По запросу может быть произведена электростатическая порошковая покраска. Стандартные цвета - RAL 9010 и 9016. Другие цвета обеспечиваются при использовании печной краски.

## TG-SB, TG-SB+D

TEK SIRA KANATLI MENFEZ + DAMPER  
SINGLE BLADED GRILLES+ DAMPERS  
ОДНОРЯДНЫЕ ВЕНТИЛЯЦИОННЫЕ РЕШЕТКИ+ ДАМПЕРЫ



Termofan TG-SB, TG-SB+D (damperli) model tek sıra kanatlı menfezler havalandırma sistemlerinde emiş kanallarında kullanılır, kanatlar yatay eksenle hareketlidir.

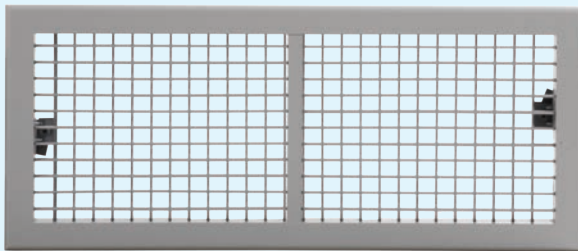
Özel olarak haddelenmiş 6063 alüminyum profil den imal edilmiştir, standart kaplama işlemi RAL 9010 ve 9016 renk kodlarında elektrostatik toz boyama ile yapılmaktadır, talebe göre diğer renkler ve eloksal kaplama da yapılabilmektedir. Standart olarak vidalı üretilir. Menfez damperi aksesuarıdır

Termofan TG-SB, TG-SB+D (model with dampers) model single bladed grilles are used in suction ducts in ventilation systems, the blades are moving in horizontal axis. They are manufactured of specially rolled 6063 aluminum shape. Standard plating is done with electro- static powder painting in RAL 9010 and 9016 color codes. According to the demand, other colors and anodized coating can also be done. They are produced as screwed in standard. The grill damper is its accessory.

Однорядные решетки модели Termofan TG-SB, TG-SB+D (модель с дампером) используются во вытяжных каналах вентиляционных систем, лопасти перемещаются по горизонтальной оси. Изготавливаются из специально прокатанной алюминиевой формы 6063. Стандартное покрытие производится электростатической порошковой краской в цветовых кодах RAL 9010 и 9016. По желанию заказчика могут быть выполнены другие цвета и анодированное покрытие. В стандартном исполнении выпускаются с винтовым (саморезы) креплением. Заслонка решетки является дополнительным аксессуаром.

## TG-DB, TG-DB+D

ÇİFT SIRA KANATLI MENFEZ + DAMPER  
DOUBLE ROW BLADED GRILLES + DAMPER  
ДВУХРЯДНЫЕ ВЕНТИЛЯЦИОННЫЕ РЕШЕТКИ + ДАМПЕРЫ



Termofan TG-DB, TG-DB+D (damperli) model çift sıra kanatlı menfezler havalandırma sistemlerinde üfleme kanallarında kullanılır, kanatlar yatay eksenle hareketlidir.

Özel olarak haddelenmiş 6063 alüminyum profil den imal edilmiştir, standart kaplama işlemi RAL 9010 ve 9016 renk kodlarında elektrostatik toz boyama ile yapılmaktadır, talebe göre diğer renkler ve eloksal kaplama da yapılabilmektedir. Standart olarak vidalı üretilir. Menfez damperi aksesuarıdır

Termofan TG-DB, TG-DB+D (model with dampers) model double row bladed grilles are used in blowing ducts in ventilation systems, the blades are moving in horizontal axis. They are manufactured of specially rolled 6063 aluminum shape. Standard plating is done with electrostatic powder painting in RAL 9010 and 9016 color codes. According to the demand, other colors and anodized coating can also be done. They are produced as screwed in standard. The grill damper is its accessory.

Двухрядные решетки моделей Termofan TG-DB, TG-DB+D (модель с дампером) используются в продувочных каналах вентиляционных систем, лопасти перемещаются по горизонтальной оси. Изготавливаются из специально прокатанной алюминиевой стали сплава 6063. Стандартное покрытие производится электростатической порошковой краской в цветовых кодах RAL 9010 и 9016. По желанию заказчика могут быть выполнены другие цвета и анодированное покрытие. В стандартном исполнении изготавливаются с винтовым креплением. Заслонка решетки является аксессуаром.

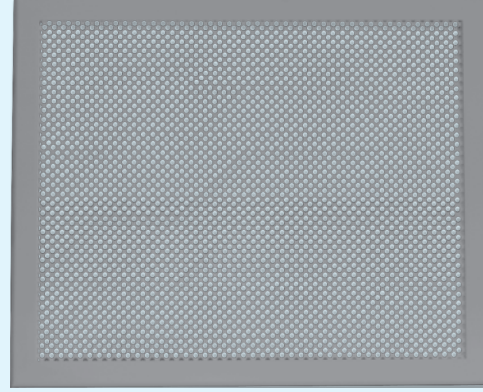
PERFORE MENFEZLER VE PERFORE MENFEZ + DAMPER  
PERFORATION GRILLES+ DAMPERS  
КВАДРАТНЫЕ ПЕРФОРИРОВАННЫЕ РЕШЕТКИ+ ДАМПЕРЫ

## TGP, TGP+D



Termofan TGP, TGP+D (damperli) model perfore menfezler havalandırma sistemlerinde emiş ve üfleme menfezi olarak kullanılmaktadır. Çerçevesi özel olarak hadde edilmiş 6063 alüminyum profilden imal edilmiştir, menfez kısımları perfore DKP saçtan üretilmektedir.

Standart kaplama işlemi RAL 9010 ve 9016 renk kodlarında elektrostatik toz boyama ile yapılmaktadır, talebe göre diğer renkler ve eloksal kaplama da yapılabilmektedir, debi reglaj damperleri alüminyum profilden zıt kanatlı veya paralel kanatlı olarak üretilebilir.



Termofan TGP, TGP+D (model with damper) model perforation grilles are used as blowing and suction grilles in ventilation systems. Their frames are manufactured of specially rolled 6063 aluminum shape, their grill parts are manufactured of perforated DKP sheet.

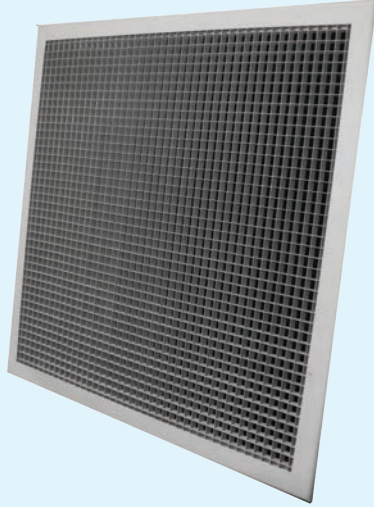
Standard plating is done with electrostatic powder painting in RAL 9010 and 9016 color codes. According to the demand, other colors and anodized coating can also be done. Flow control dampers can be produced form aluminum shape as opposite or paRALlel bladed shape. Standard plating is done with electrostatic powder painting in RAL 9010 and 9016 color codes. According to the demand, other colors and anodized coating can also be done. They are produced as screwed in standard. The grill damper is its accessory.

Перфорированные решетки модели Termofan TGP, TGP+D (модель с дампером) используются в качестве приточных и вытяжных решеток в системах вентиляции. Каркасы изготавливаются из специально прокатанного профиля из алюминиевого сплава 6063, части решетки — из перфорированного листа DKP.

Стандартное покрытие производится электростатической порошковой краской в цветовых кодах RAL 9010 и 9016. По желанию заказчика могут быть выполнены другие цвета и анодированное покрытие. Заслонки регулирования могут быть изготовлены из алюминия в форме противоположных или параллельных лопастей.

## TGP-1, TGP+D-1

KARE PETEK PERFORE MENFEZLER + DAMPER  
SQUARE PERFORATED GRILLES (SCREENS) FOR BATTERIES + DAMPERS  
КВАДРАТНЫЕ ПЕРФОРИРОВАННЫЕ РЕШЕТКИ (ЭКРАНЫ) ДЛЯ БАТАРЕЙ + ДАМПЕРЫ



Termofan TGP-1, TGP+D-1 (damperli) model menfezler havalandırma sistemlerinde emiş ve üfleme menfezi olarak kullanılır.

Özel olarak hadde edilmiş 6063 alüminyum profilden imal edilmiştir, standart kaplama işlemi RAL 9010 ve 9016 renk kodlarında elektrostatik toz boyama ile yapılmaktadır, talebe göre diğer renkler ve eloksal kaplama da yapılabilmektedir. Standartta vidalı üretilir, çerçevede delik istenmez ise mandal veya yay sistemli olarak üretilmektedir.

Menfez damperi aksesuarıdır. Kontrol damperleri, karşılıklı veya paralel kanatlar şeklinde alüminyumdan yapılabilir.

Termofan TGP-1, TGP+D-1 (model with damper) model perforation grilles are used as blowing and suction grilles in ventilation systems. Their frames are manufactured of specially rolled 6063 aluminum shape, their grill parts are manufactured of perforated DKP sheet.

Standard plating is done with electrostatic powder painting in RAL 9010 and 9016 color codes. According to the demand, other colors and anodized coating can also be done. Flow control dampers can be produced form aluminum shape as opposite or parallel bladed shape. Standard plating is done with electrostatic powder painting in RAL 9010 and 9016 color codes. According to the demand, other colors and anodized coating can also be done. They are produced as screwed in standard, If a hole is not desired in the frame, it is produced with a latch or spring system.

The grill damper is its accessory. The control dampers can be made of aluminium in the form of opposing or parallel blades.

Перфорированные решетки модели Termofan TGP-1, TGP+D-1 (модель с дампером) используются в качестве приточных и вытяжных решеток в системах вентиляции. Каркасы изготавливаются из специально прокатанного профиля из алюминиевого сплава 6063, части решетки — из перфорированного листа DKP.

Стандартное покрытие производится электростатической порошковой краской в цветовых кодах RAL 9010 и 9016. По желанию заказчика могут быть выполнены другие цвета и анодированное покрытие. В стандартном исполнении изготавливаются с винтовым креплением, если отверстие в раме нежелательно, она изготавливается с защелкой или пружинной системой.

Заслонка решетки является аксессуаром. Заслонки регулирования могут быть изготовлены из алюминия в форме противоположных или параллельных лопастей.

KARE PETEK PERFORE KASALI MENFEZLER + DAMPER  
SQUARE PERFORATED GRILLES (SCREENS)  
FOR BATTERIES WITH CASING + DAMPERS  
КВАДРАТНЫЕ ПЕРФОРИРОВАННЫЕ РЕШЕТКИ (ЭКРАНЫ)  
С КОРПУСОМ ДЛЯ БАТАРЕЙ + ДАМПЕРЫ

## TGP-2, TGP+D-2



Termofan TGP-2, TGP+D-2 (damperli) model kasalı menfezler havalandırma sistemlerinde emiş menfezi olarak kullanılır. Özel olarak hadde edilmiş 6063 alüminyum profilden imal edilmiştir.

Standart kaplama işlemi RAL 9010 ve 9016 renk kodlarında elektrostatik toz boyama ile yapılmaktadır, talebe göre diğer renkler ve eloksal kaplama da yapılabilmektedir. Standartta vidalı üretilir, çerçevede delik istenmez ise mandal veya yay sistemli olarak üretilmektedir.



Termofan TGP-2, TGP+D-2 (model with damper) model grilles with casing are used as suction grilles in ventilation systems. They are manufactured of specially rolled 6063 aluminum shape, the grille parts are made of perforated sheet DKP.

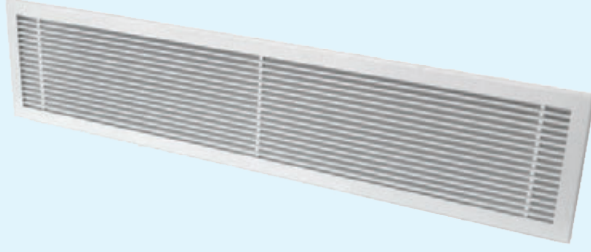
Standard plating is done with electrostatic powder painting in RAL 9010 and 9016 color codes. According to the demand, other colors and anodized coating can also be done. They are produced as screwed in standard. If a hole is not wanted in the frame, it is produced as a latch or spring system.

Перфорированные экраны с корпусом для радиаторов модели Termofan TGP-2, TGP+D-2 (модель с дампером) - используются в качестве вытяжных решеток в системах вентиляции. Каркасы изготавливаются из специально прокатанного профиля из алюминиевого сплава 6063, части решетки — из перфорированного листа DKP.

Стандартное покрытие производится электростатической порошковой краской в цветовых кодах RAL 9010 и 9016. По желанию заказчика могут быть выполнены другие цвета и анодированное покрытие. В стандартном исполнении производятся в исполнении с винтовым креплением. Если отверстие в раме нежелательно, изготавливаются в виде защелки или пружинной системы.

## TG-L

LINEER MENFEZLER  
LINEAR GRILLES  
ЛИНЕЙНЫЕ РЕШЕТКИ



Termofan TG-L model lineer menfezler havalandırma sistemlerinde ağırlıklı olarak fancoil ve radyatör üstlerinde kullanılmakta olup uygulamada üfleme ve emiş menfezi olarak ta kullanılabilir.

Özel olarak hadde edilmiş 6063 alüminyum profilden imal edilmiştir, standart kaplama işlemi RAL 9010 ve 9016 renk kodlarında elektrostatik toz boyama ile yapılmaktadır, talebe göre diğer renkler ve eloksal kaplama da yapılabilir.

Standartta vidalı üretilir, çerçevede delik istenmez ise mandal veya yay sistemli olarak üretilmektedir. Menfez damperi, plenum kutusu ve kör kasa aksesuarlarıdır.

Termofan TG-L model linear grilles are mainly used on fan-coils and radiator tops and can be used as blowing and suction grill in practice. They are manufactured of specially rolled 6063 aluminum shape.

Standard plating is done with electrostatic powder painting in RAL 9010 and 9016 color codes. According to the demand, other colors and anodized coating can also be done.

They are produced as screwed in standard. If a hole is not wanted in the frame, it is produced as a latch or spring system. The grill damper, plenum box and blind casing are their accessories.

Линейные решетки модели Termofan TG-L в основном используются на фанкойлах и радиаторах, а на практике могут применяться как приточные и вытяжные решетки. Изготавливаются из специально прокатанных профилей из алюминевого сплава 6063.

Стандартное покрытие производится электростатической порошковой краской в цветовых кодах RAL 9010 и 9016. По желанию заказчика могут быть выполнены другие цвета и анодированное покрытие.

В стандартном исполнении производятся в исполнении с винтовым креплением. Если отверстие в раме нежелательно, изготавливаются в виде защелки или пружинной системы. Заслонка для решетки, пленум корпус и глухой кожух являются аксессуарами.

## KAPI VE DUVAR TRANSFER MENFEZLERİ DOOR & WALL TRANSFER GRILLES ДВЕРНЫЕ И НАСТЕННЫЕ ТРАНСФЕРНЫЕ РЕШЕТКИ

## TG--DWT



Termofan TG-DWT model transfer menfezler havalandırma sistemlerinde bir taraftan bakıldığında diğer tarafın görünmemesi özelliği ile mahaller arası hava transferinde kullanılmaktadır. Özel olarak hadde edilmiş 6063 alüminyum profilden imal edilmiştir.

Standart kaplama işlemi RAL 9010 ve 9016 renk kodlarında elektrostatik toz boyama ile yapılmaktadır, talebe göre diğer renkler ve eloksal kaplama da yapılabilmektedir.



Termofan TG-DWT model door transfer grilles are used in air transfer between the spaces with the feature that the other side cannot be seen when viewed from the other side in the ventilation systems. They are manufactured of specially rolled 6063 aluminum shape.

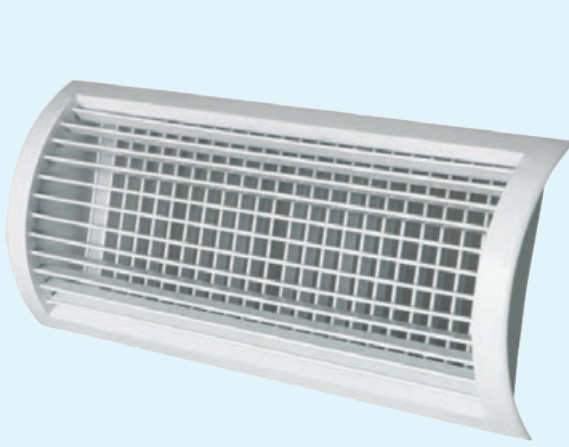
Standard plating is done with electro-static powder painting in RAL 9010 and 9016 color codes. According to the demand, other colors and anodized coating can also be done.

Передаточные решетки модели Termofan TG-DWT используются в системах вентиляции для передачи воздуха между помещениями с той особенностью, что другая сторона не просматривается при визуальном наблюдении с другой стороны. Изготавливаются из специально прокатанного профиля из алюминиевого сплава 6063.

Стандартное покрытие производится электростатической порошковой краской в цветовых кодах RAL 9010 и 9016. В соответствии со спецификой заказа могут быть выполнены другие цвета и анодированное покрытие.

## TG-CD, TG-CD+D

YUVARLAK KANALLAR İÇİN ÇİFT SIRA KANATLI DAMPERLİ VE DAMPERSİZ MENFEZLER  
GRILLES FOR CIRCULAR DUCTS  
РЕШЕТКИ ДЛЯ КРУГЛЫХ ВОЗДУХОВОДОВ



Termofan TG-CD, TG-CD+D (damperli) model yuvarlak kanal menfezleri Havalandırma sistemlerinde hava miktarını ayarlamak amacı ile kullanılır. Özel olarak hadde edilmiş 6063 alüminyum profilden imal edilmiştir.

Standart kaplama işlemi RAL 9010 ve 9016 renk kodlarında elektrostatik toz boyama ile yapılmaktadır, talebe göre diğer renkler ve eloksal kaplama da yapılabilmektedir.

Standart vidalı üretilir.  
Menfez damperi ve saptırıcı kanatlar aksesuarlarıdır.

Termofan TG-CD, TG-CD+D (model with damper) model circular ducts are used with the aim of adjusting the air quantity in the ventilation systems. They are manufactured of specially rolled 6063 aluminum shape.

Standard plating is done with electrostatic powder painting in RAL 9010 and 9016 color codes. According to the demand, other colors and anodized coating can also be done.

They are produced as screwed in standard.

The grill damper and deflecting blades are their accessories.

Вентиляционные решетки для круглых воздуховодов модели Termofan TG-CD, TG-CD+D (модель с дампером) используются с целью регулировки расхода воздуха в системах вентиляции. Производятся из специально прокатанной алюминиевой стали сплава 6063.

Стандартное покрытие производится электростатической порошковой краской в цветовых кодах RAL 9010 и 9016. По желанию заказчика могут быть выполнены другие цвета и анодированное покрытие.

В стандартном исполнении выпускаются в винтовом исполнении.

Заслонка решетки и защитные полотна являются дополнительными аксессуарами.

## TG-FH

LİF TUTUCU MENFEZLER  
FIBER HOLDING GRILLES  
ВОЛОКНОУДЕРЖИВАЮЩИЕ РЕШЕТКИ



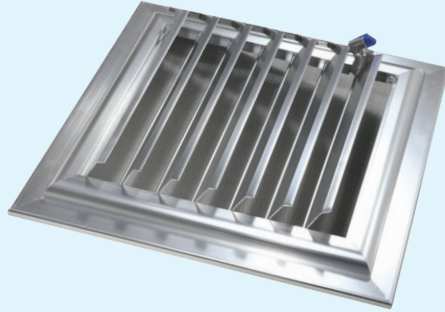
Termofan TG-FH model lif tutucu menfezler havalandırma sistemlerinde mahalden çekilen hava içerisinde bulunan lifleri tutmak amacı ile kullanılır özellikle hava kalitesinin arttırmak için uygulandığı sektörler tekstil üretimi, gıda üretimi ve sağlık sektöründeki ameliyathane gibi temiz hava ihtiyacı olan ortamlardır. Talebe göre yuvalarına vida veya yay ile monte edilecek şekilde üretilebilmektedirler.

Termofan TG-FH model fiber holding grilles are used to keep the fibers found in the air drawn from the space in the ventilation systems. The sectors that are especially applied to raise the air quality are the places which needs clean air like textile and food production and health sector. They are suitable for DIN 4185 that is needed for textile sector. According to the demand, they can be manufactured as to be mounted with screws or springs in their recesses.

Волокноудерживающие решетки модели Termofan TG-FH используются для удержания волокон, находящихся в воздухе, всасываемом из помещения в системах вентиляции. Для повышения качества воздуха особенно часто используются в таких отраслях, где требуется чистый воздух, как текстильная промышленность, производство продуктов питания и здравоохранение. В зависимости от потребности, они могут быть изготовлены так, чтобы крепиться винтами или пружинами в своих углублениях.

## TG-B

BANYO MENFEZİ  
BATHING GRILLES  
БАННЫЕ РЕШЕТКИ



Termofan TG-B model transfer menfezleri fonksiyon havalandırma sistemlerinde emiş ve üfleme menfezi olarak kullanılmaktadır. Özel haddelenmiş 6063 alüminyum şeklinde imal edilirler.

Standart kaplama RAL 9010 ve 9016 renk kodlarında elektrostatik toz boya ile yapılmaktadır. Talebe göre diğer renkler ve eloksal kaplama da yapılabilmektedir.

Termofan TG-B model transfer grilles are used as suction and blow grille in the function ventilation systems. They are manufactured of specially rolled 6063 aluminum shape.

Standard plating is done with electrostatic powder painting in RAL 9010 and 9016 color codes. According to the demand, other colors and anodized coating can also be done.

Переточные решетки модели Termofan TG-B используются в качестве вытяжных и приточных решеток в системах функциональной вентиляции. Изготавливаются из специально прокатанной алюминиевой стали сплава 6063.

Стандартное покрытие производится электростатической порошковой краской в цветовых кодах RAL 9010 и 9016. В соответствии со спросом, могут быть выполнены другие цвета и анодированное покрытие.

KARE KESİTLİ VAV ÜNİTELER  
SQUARE SECTION VAV UNITS

TVAV-S

УСТАНОВКИ С ПЕРЕМЕННЫМ РАСХОДОМ ВОЗДУХА (VAV) КВАДРАТНОГО СЕЧЕНИЯ

Termofan TVAV-S model kare kesitli VAV üniteleri havalandırma teknolojilerinin en ekonomik ve teknolojik uygulamalarıdır. Üflenen ve atılan hava miktarının oransak olarak kontrol edilmesi ile mahal sıcaklığı kontrol altına alınır. Havanın ısıtma veya soğutma maliyeti ile basınçlandırma maliyetinde düşüş sağlanarak işletme maliyeti azaltılmış olur.



Termofan TVAV-S model square section VAV units are the most economical and technological applications of ventilation technology. By controlling the amount of blown and discharged air proportionately, the space temperature is got under control. By providing reduce in the heating or cooling costs of the air and the cost of the pressurization, the operating cost is reduced.

VAV-установки модели Termofan TVAV-S квадратного сечения являются наиболее экономичным и технологичным применением вентиляционной техники. Благодаря пропорциональному регулированию количества подаваемого и удаляемого воздуха, температура в помещении находится под контролем. За счет снижения затрат на обогрев или охлаждение воздуха, а также расходов на нагнетание давления, снижаются эксплуатационные расходы.

YUVARLAK KESİTLİ VAV TERMİNAL ÜNİTELERİ  
CIRCULAR SECTION VAV TERMINAL UNITS

TVAV-C

УСТАНОВКИ С РЕЖИМОМ ПЕРЕМЕННОГО РАСХОДА ВОЗДУХА (VAV) КРУГЛОГО СЕЧЕНИЯ

Termofan TVAV-C model yuvarlak kesitli VAV üniteleri havalandırma teknolojilerinin en ekonomik ve teknolojik uygulamalarıdır. Üflenen ve atılan hava miktarının oransak olarak kontrol edilmesi ile mahal sıcaklığı kontrol altına alınır. Havanın ısıtma veya soğutma maliyeti ile basınçlandırma maliyetinde düşüş sağlanarak işletme maliyeti azaltılmış olur.



Termofan TVAV-C model circular section VAV units are the most economical and technological applications of ventilation technology. By controlling the amount of blown and discharged air proportionately, the space temperature is got under control. By providing reduce in the heating or cooling costs of the air and the cost of the pressurization, the operating cost is reduced.

VAV-установки круглого сечения модели Termofan TVAV-C - это наиболее экономичное и технологичное применение вентиляционной техники. Благодаря пропорциональному регулированию количества подаваемого и удаляемого воздуха, температура в помещении находится под контролем. За счет снижения затрат на обогрев или охлаждение воздуха, а также расходов на нагнетание давления, снижаются эксплуатационные расходы.

## TCAV- MSFR

CAV-MEKANİK SABİT DEBİ REGÜLATÖRÜ  
CAV-MECHANIC STABLE FLOW REGULATOR  
РЕГУЛЯТОР СТАБИЛЬНОГО РАСХОДА ВОЗДУХА CAV-MECHANIC



Termofan TCAV-MSFR model CAV mekanik sabit debi regülatörleri hariçten bir enerji kullanmadan bir yay aracılığı ile hava debisini istenen ölçüde sabit tutarlar. Kanaldaki basıncın yükselme durumuna göre yay kumandalı kanatçık kalkarak artan hava hızına basınç kaybını artırıp hava debi artışını engeller.

Termofan TCAV-MSFR model CAV mechanic stable flow regulators keeps the air flow at the desired level through a spring without using energy extrinsically. According to the rising condition of the pressure in the duct, the spring-operated vanes lift up to increase pressure loss to the increased air velocity and prevent the air flow increase.

Механические регуляторы стабильного расхода воздуха модели Termofan TCAV-MSFR поддерживают поток воздуха на желаемом уровне с помощью пружины без использования энергии извне. При повышении давления в воздуховоде подпружиненные лопасти поднимаются вверх, увеличивая потери давления на возрастающую скорость воздуха и предотвращая увеличение расхода воздуха.

## TCAV-MSFR-C

CAV-MEKANİK SABİT DEBİ REGÜLATÖRÜ  
CAV-MECHANIC STABLE FLOW REGULATOR (CIRCULAR)  
РЕГУЛЯТОР СТАБИЛЬНОГО РАСХОДА ВОЗДУХА CAV-MECHANIC (КРУГЛЫЙ)



Termofan TCAV-MSFR-C yuvarlak model CAV mekanik sabit debi regülatörleri hariçten bir enerji kullanmadan bir yay aracılığı ile hava debisini istenen ölçüde sabit tutarlar. Kanaldaki basıncın yükselme durumuna göre yay kumandalı kanatçık kalkarak artan hava hızına basınç kaybını artırıp hava debi artışını engeller.

Termofan TCAV- MSFR-C model CAV mechanic stable flow regulators keeps the air flow at the desired level through a spring without using energy extrinsically. According to the rising condition of the pressure in the duct, the spring-operated vanes lift up to increase pressure loss to the increased air velocity and prevent the air flow increase.

Механические регуляторы стабильного расхода воздуха модели Termofan TCAV-MSFR-C для круглых воздухопроводов поддерживают поток воздуха на желаемом уровне с помощью пружины без использования энергии извне. При повышении давления в воздуховоде подпружиненные лопасти поднимаются вверх, увеличивая потери давления на возрастающую скорость воздуха и предотвращая увеличение расхода воздуха.

CAV-MEKANİK SABİT DEBİ REGÜLATÖRÜ (PRİZMATİK)  
CAV-MECHANIC STABLE FLOW REGULATOR (PRISMATIC)  
РЕГУЛЯТОР СТАБИЛЬНОГО РАСХОДА ВОЗДУХА CAV-MECHANIC (ПРИЗМАТИЧЕСКИЙ)

## TCAV-MSFR-P

Termofan TCAV-MSFR-P prizmatik model CAV mekanik sabit debi regülatörleri hariçten bir enerji kullanmadan bir yay aracılığı ile hava debisini istenen ölçüde sabit tutarlar. Kanaldaki basıncın yükselme durumuna göre yay kumandalı kanatçık kalkarak artan hava hızına basınç kaybını arttırıp hava debi artışını engeller.

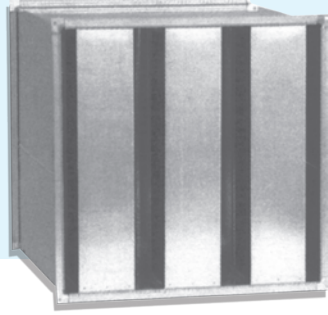


Termofan TCAV-MSFR-P model CAV mechanic stable flow regulators keeps the air flow at the desired level through a spring with out using energy extrinsically. According to the rising condition of the pressure in the duct, the spring-operated vanes lift up to increase pressure loss to the increased air velocity and prevent the air flow increase.

Механические регуляторы стабильного расхода воздуха модели Termofan TCAV-MSFR-P призматические поддерживают поток воздуха на желаемом уровне с помощью пружины без использования энергии извне. При повышении давления в воздуховоде подпружиненные лопасти поднимаются вверх, увеличивая потери давления на возрастающую скорость воздуха и предотвращая увеличение расхода воздуха.

## TS-RD

DİKDÖRTGEN KESİTLİ KANAL TİPİ SUSTURUCULAR  
RECTANGULAR SOUND ABSORBER  
ШУМОГЛУШИТЕЛИ ДЛЯ ВОЗДУХОВОДОВ ПРЯМОУГОЛЬНОГО СЕЧЕНИЯ



TS-RD sound attenuators for rectangular ducts are used to prevent the passage of sound between ducts and chambers, to reduce the sound intensity caused by friction between elements and air, decompensating air. They are designed and manufactured according to demand and requirements.

Termofan TS-RD model dikdörtgen kesitli kanal tipi susturucular havaya hareket veren elemanların ve havanın sürtünmesinden oluşan ses şiddetini düşürmek amacı ile tasarlanmıştır. Talep ve ihtiyaca göre tasarlanıp üretilmektedirler.

Шумоглушители для воздуховодов прямоугольного сечения серии TS-RD используются для предотвращения прохождения звука между каналами и камерами, снижения интенсивности звука, вызванного трением элементов и воздуха, декомпенсирующих воздух. Спроектируются и изготавливаются в соответствии со спросом и требованиям.

## TS-CD, TS-CD+CS

DAİRESEL KESİTLİ KANAL TİPİ SUSTURUCULAR  
CIRCULAR SOUND ABSORBER  
ШУМОГЛУШИТЕЛИ ДЛЯ ВОЗДУХОВОДОВ КРУГЛОГО СЕЧЕНИЯ



TS-CD, TS-CD+CS circular duct silencers are used to prevent the passage of sound between ducts and chambers, to reduce the sound intensity caused by friction elements and air decompensating air. The outer casing is made of galvanised sheet material, the inner surface is perforated and glass wool or mineRAL wool is used between the two surfaces. Decal is used as material from galvanised sheet metal. The standard length of the silencer is 450-950-1450 and 1950 mm, depending on the connection diameter. The RSA-2 series is used for diameters of  $\varnothing 400$  and above, and the bottle of this series has a rectangular perforated sheet metal baffle which is covered with an insulating material.

It is available in two basic types: with circular concentric splitter (TS-CD+CS) and without splitter (TS-CD).

Termofan TS-CD, TS-CD+CS serisi dairesel kesitli kanal tipi susturucular, kanallar ve odalar arasında ses geçişini engellemek, havaya hareket veren elemanların ve havanın sürtünmesinden oluşan ses şiddetini düşürmek için kullanılmaktadır. Dış gövde galvaniz sac malzeme, iç yüzey delikli ve iki yüzey arası cam yünü veya taş yünü malzeme kullanılmaktadır. Standart susturucu uzunluğu: Bağlantı çapına göre 450-950-1450 ve 1950mm. RSA-2 serisi  $\varnothing 400$  ve üzeri çaplarda kullanılmaktadır ve bu serinin şişesinde dikdörtgen delikli sac bölme bulunmakta olup, bu bölme izolasyon malzemesi ile kaplanmıştır. Yuvarlak konsentrik splitterli (TS-CD+CS) ve splittersiz (TS-CD) olmak üzere iki ana tipte üretilmektedir.

Шумоглушители для воздуховодов круглого сечения серии TS-CD, TS-CD+CS используются для предотвращения прохождения звука между каналами и камерами, снижения интенсивности звука, вызванного трением элементов и воздуха, декомпенсирующих воздух. Наружный корпус используется из оцинкованного листового материала, внутренняя поверхность перфорирована, а между двумя поверхностями используется материал из стекловаты или минеральной ваты. Деколь используется в качестве материала из оцинкованного листового металла. Стандартная длина глушителя: 450-950-1450 и 1950мм в зависимости от диаметра соединения. Серия RSA-2 используется в диаметре  $\varnothing 400$  и выше, а бутылка этой серии имеет прямоугольную перфорированную листовую перегородку, которая покрыта изоляционным материалом.

Выпускается в двух основных типах: с круглым концентрическим разветвителем (TS-CD+CS) и без разветвителя (TS-CD).

DIŞ HAVA PANJURLARI  
EXTERIOR AIR LOUVERS  
НАРУЖНЫЕ ВОЗДУШНЫЕ ЖАЛЮЗИ

TEAL



Termofan TEAL model dış hava panjurları havalandırma sistemlerinde hava kanallarının dış ortamlara açılan noktalarında emiş ve atış menfezi olarak kullanılır dış ortamlardan gelebilecek sinek, yağmur, kuş vb. Şeylerin girmesini engelleme işlevi yapar. Özel olarak hadde edilmiş 6063 alüminyum profilden imal edilmiştir, standart kaplama işlemi RAL 9010 ve 9016 renk kodlarında elektrostatik toz boyama ile yapılmaktadır, talebe göre natürel alüminyum eloksali da yapılabilmektedir.

Standart olarak vidalı üretilir. Galvanizli tel kafes aksesuardır.



Termofan TEAL model exterior air louvres are used as suction and throwing grilles at the points where the air ducts are opened to the outer environment in the ventilation systems. They prevent the entrance of the fly, rain, bird etc. that can come from outside. They are manufactured of specially rolled 6063 aluminum shape.

Standard plating is done with electrostatic powder painting in RAL 9010 and 9016 color codes. According to the demand they can be made as natural aluminum anodized. They are produced as screwed in standard. The galvanized wire-mesh is its accessory.

Наружные воздушные жалюзи модели TermoFan TEAL используются в качестве всасывающих и отводящих решеток в местах выхода воздухопроводов во внешнюю среду в системах вентиляции. Препятствуют проникновению мух, дождя, птиц и т.д., которые могут попасть снаружи. Изготавливаются из специально прокатанных профилей из алюминиевого сплава 6063.

Стандартное покрытие выполняется электростатической порошковой краской в цветовых кодах RAL 9010 и 9016. По желанию заказчика могут быть изготовлены из натурального анодированного алюминия. В стандартном исполнении изготавливаются с винтовым креплением. Сетка из оцинкованной проволоки является аксессуаром.

## TEAL-C

YUVARLAK DIŞ HAVA PANJURLARI  
CIRCULAR EXTERIOR AIR LOUVERS  
КРУГЛЫЕ НАРУЖНЫЕ ВЕНТИЛЯЦИОННЫЕ ЖАЛЮЗИ



Termofan TEAL-C model kum filtreli yuvarlak dış hava panjurları, hava kanallarının dış ortama açıldığı noktalarda emiş ve fırlatma menfezlerini korumak, yabancı partikül girişini engellemek ve ses iletimini engellemek için tasarlanmıştır.

Standart olarak vidalı üretilir. Galvanizli tel kafes aksesuardır.

Termofan TEAL-C model sand filtered circular exterior air louvers are designed to protect suction and throwing grilles at the points where the air ducts are opened to the outer environment, to prevent the ingress of foreign particles and to prevent sound transmission.

They are produced as screwed in standard. The galvanized wire-mesh is its accessory.

Круглые жалюзи для наружного воздуха с песочной фильтрацией модели Termofan TEAL-C предназначены для защиты вытяжных и выпускных решеток в местах, где воздуховоды выходят во внешнюю среду, для предотвращения попадания посторонних частиц и для предотвращения звукопередачи.

В стандартном исполнении изготавливаются с винтовом креплением. Сетка из оцинкованной проволоки является аксессуаром.

## TEAL-SF

KUM FİLTRELİ DIŞ HAVA PANJURLARI  
SAND FILTERED EXTERIOR AIR LOUVERS  
НАРУЖНЫЕ ВОЗДУШНЫЕ ЖАЛЮЗИ С ПЕСОЧНОЙ ФИЛЬТРАЦИЕЙ



Termofan TEAL-SF kum tutma panjur modeli, belirli bir hızda emme ve üfleme sırasında kumu kanal dışında tutmak için kullanılır. Alüminyum panjurlardan ve galvanizli sac veya paslanmaz çelikten yapılmış bir kum tutma ünitesinden yapılabilir. İsteğe göre elektrostatik toz boya ile boyanabilir. Standart renkler RAL 9010 ve 9016'dır. Diğer renkler fırın boya ile verilmektedir.

The Termofan TEAL-SF sand retention louvre model is used to retain sand on the outside of the duct when sucking in and blowing out at a certain speed. It can be made of aluminium louvres and a sand retention unit made of galvanised sheet metal or stainless steel. Can be painted with electrostatic powder paint on request. Standard colours are RAL 9010 and 9016. Other colours are available with stove paint.

Пескоудерживающее жалюзи модели Termofan TEAL-SF используется для удержания песка с наружной стороны воздуховода при всасывании и выбросе с определенной скоростью. Может быть выполнен из алюминиевых жалюзий и блока удержания песка из оцинкованного листа или нержавеющей стали. По запросу может быть окрашена электростатической порошковой краской. Стандартные цвета - RAL 9010 и 9016. Другие цвета выполняются с применением печной краски.

EVAPORATİF PLENİUM BOX  
EVAPORATIVE PLENUM BOX  
ИСПАРИТЕЛЬНАЯ КАМЕРА

TEP

Termofan TFEP model evaporatif plenum box galvaniz sacdan izoleli veya izolesiz olarak imal edilebilir. Hava giriŐi üstten veya yandan olabilir. Havalandırma sistemlerinde havanın, difüzör veya menfezlerle homojen yönlendirilmesi için kullanılır.



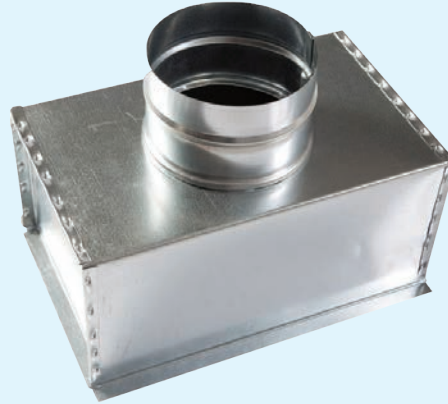
Termofan TEP model evaporative plenum box can be manufactured from galvanized steel sheet with or without insulation. The air inlet may be at the top or side. It is used for the homogenous directing of air by diffuser or vents in ventilation systems.

Испарительный плениум-бокс модели Termofan TEP может быть изготовлен из оцинкованного стального листа с изоляцией или без нее. Воздухозаборник может располагаться сверху или сбоку. Используется для однородного направления воздуха диффузором или вентиляционными отверстиями в системах вентиляции.

MENFEZ BOX  
GRILLES BOX  
ПЛЕНУМ КОРОБ ДЛЯ РЕШЕТОК

TGB

Termofan TFMB model menfez box galvaniz sacdan izoleli veya izolesiz olarak imal edilir. Hava giriŐi üstten veya yandan olabilir. Havalandırma sistemlerinde havanın, difüzör veya menfezlerle homojen yönlendirilmesi için kullanılır



Termofan TFMB model grilles box is manufactured from galvanized steel sheet without insulation or insulated. Air inlet can be top or side. It is used for the homogenous directing of air by diffuser or vents in ventilation systems.

Пленум короб для решеток модели Termofan TGB изготавливается из оцинкованного стального листа без изоляции или с изоляцией. Подача воздуха осуществляется сверху или сбоку. Используется для однородного направления воздуха диффузором или вентиляционными отверстиями в системах вентиляции.

## TRH

DAYANIKLI ISITICI  
RESISTANT HEATER  
НАГРЕВАТЕЛИ СОПРОТИВЛЕНИЯ



Termofan TFRI model rezistanslar galvaniz ve paslanmaz çelikten imal edilmektedir. Taze hava havalandırma sistemlerinde ön ısıtıcı olarak kullanılır.

Termofan TFRI model resistance heaters are made of galvanized and stainless steel. It is used as a preheater in fresh air ventilation systems.

Нагреватели сопротивления модели Termofan TFRI изготовлены из оцинкованной и нержавеющей стали. Используется в качестве предварительного нагревателя в системах вентиляции свежего воздуха.





**TermoFan**  
Air Conditioning Systems



Yalı Mahallesi Bağlar Caddesi No.69  
Kartal, İstanbul



+90 216 306 72 76  
+90 216 306 72 77



info@termofan.com.tr  
www.termofan.com.tr

Termofan Havalandırma Sistemleri San. ve Tic. A.Ş.

